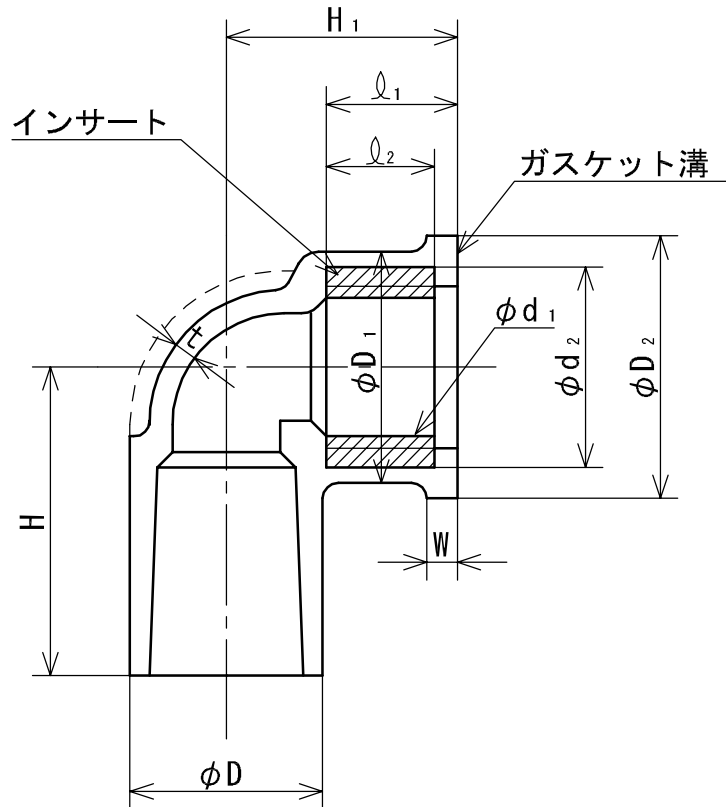


ヴァンテックHIパイプ



(単位 : mm)

呼び径	D	t	H	D ₁	ねじ部			l_1	l_2	d ₂	D ₂	W	H ₁
					呼び	d ₁	ねじ山数 (25.4mm につき)						
13	24.0 ^{+0.6} _{-0.6}	3.0 ^{+0.3} _{-0.3}	38 ⁺⁵ ₋₁	30	Rp 1/2	20.955	14	17	14±1	26	34	4	29 ⁺⁵ ₋₂
16×13	29.0 ^{+0.8} _{-0.8}	3.5 ^{+0.3} _{-0.3}	43 ⁺⁵ ₋₁	30	Rp 1/2	20.955	14	17	14±1	26	34	4	32 ⁺⁵ ₋₂
20×13	33.0 ^{+0.8} _{-0.8}	3.5 ^{+0.3} _{-0.3}	47 ⁺⁵ ₋₁	30	Rp 1/2	20.955	14	17	14±1	26	34	4	33 ⁺⁵ ₋₂
20	33.0 ^{+0.8} _{-0.8}	3.5 ^{+0.3} _{-0.3}	51 ⁺⁵ ₋₁	37	Rp 3/4	26.441	14	19	16±1	32	42	4	36 ⁺⁵ ₋₂
25	40.0 ^{+1.0} _{-1.0}	4.0 ^{+0.4} _{-0.4}	59 ⁺⁵ ₋₁	46	Rp 1	33.249	11	21	18±1	40	52	5	40 ⁺⁵ ₋₂

- 備考 1. ねじ部のインサート材質は、JIS H 5120のCAC406、JIS H 5121のCAC406
又は、JIS H 3250の快削黄銅とする。
2. ねじ部は、JIS B 0203の平行めねじとする。
3. D₁、 l_1 、d₁、d₂、D₂、Wは、標準値とする。

品名	水道用耐衝撃性硬質塩化ビニル管継手 金属入り給水栓用エルボ (HI ISL)		規格	JIS K 6743		受領印
	株式会社ヴァンテック	図番 W-30160		管理No.	03050816	