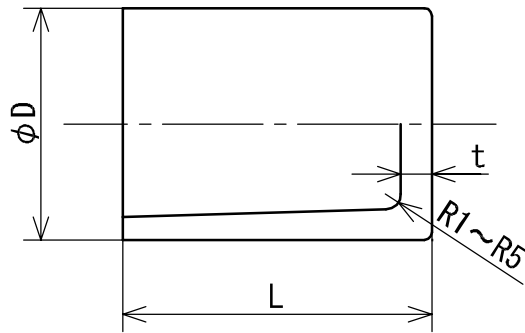
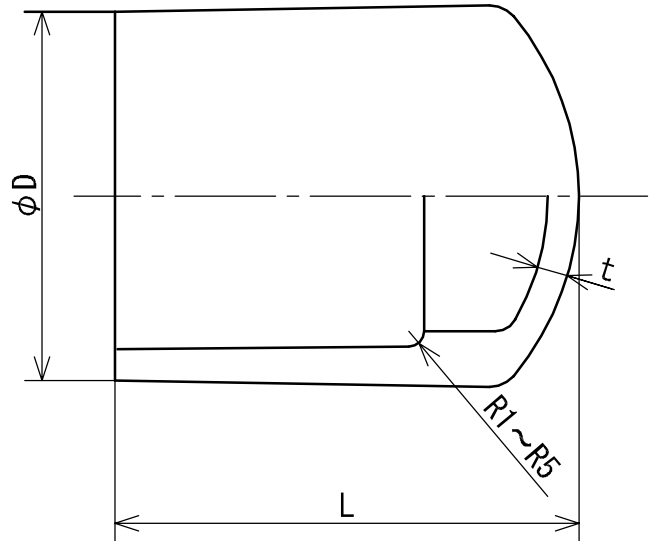


# ヴァンテックパイプ



(呼び径 13~50)



(呼び径 65~150)

(単位 : mm)

呼び径	D	t	L
13	24.0 -0.6	3.0 -0.3	29.0 $\begin{smallmatrix} +5 \\ 0 \end{smallmatrix}$
16	29.0 -0.7	3.5 -0.3	33.5 $\begin{smallmatrix} +5 \\ 0 \end{smallmatrix}$
20	33.0 -1.0	3.5 -0.3	38.5 $\begin{smallmatrix} +5 \\ 0 \end{smallmatrix}$
25	40.0 -1.0	4.0 -0.4	44.0 $\begin{smallmatrix} +5 \\ 0 \end{smallmatrix}$
30	46.0 -0.6	4.0 -0.4	48.0 $\begin{smallmatrix} +5 \\ 0 \end{smallmatrix}$
40	57.0 -1.2	4.5 -0.4	59.5 $\begin{smallmatrix} +5 \\ 0 \end{smallmatrix}$
50	70.0 -1.5	5.0 -0.5	68.0 $\begin{smallmatrix} +5 \\ 0 \end{smallmatrix}$
※ 65	87.0 -1.5	6.6 -0.5	96.0 $\begin{smallmatrix} +5 \\ 0 \end{smallmatrix}$
75	102.0 -1.5	8.0 -0.5	105.0 $\begin{smallmatrix} +5 \\ 0 \end{smallmatrix}$
100	130.0 -1.8	10.0 -0.6	138.0 $\begin{smallmatrix} +5 \\ 0 \end{smallmatrix}$
150	186.0 -2.0	13.0 -0.8	205.0 $\begin{smallmatrix} +5 \\ 0 \end{smallmatrix}$

備考 1. ※は、塩化ビニル管・継手協会規格 (AS 21) に基づく。

品名	水道用硬質塩化ビニル管継手	規格	JIS K 6743	受領印
	キャップ (C)			
株式会社ヴァンテック	図番	W-10210	管理No.	04050816