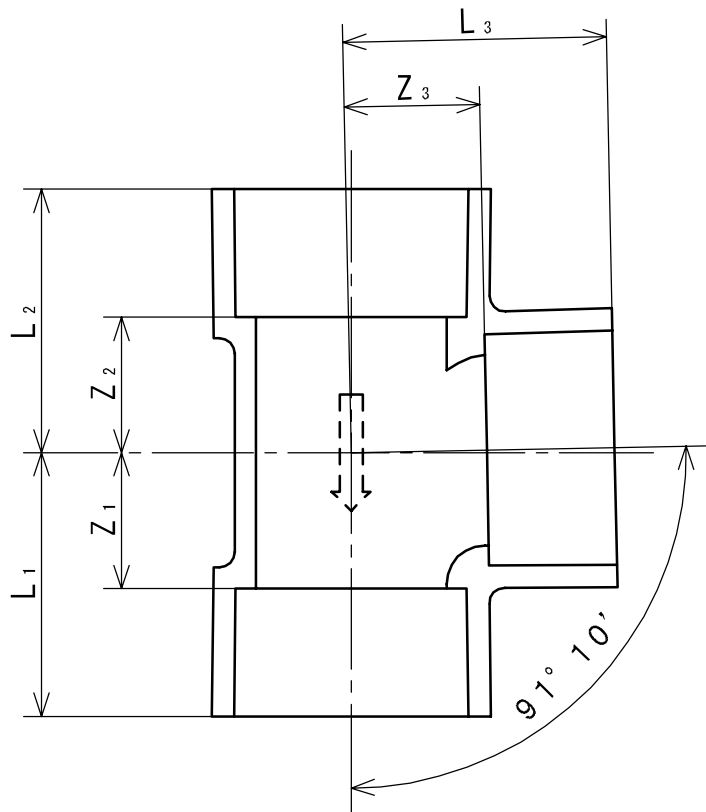


ヴァンテックパイプ



(単位: mm)

呼び径	Z_1	Z_2	Z_3	L_1	L_2	L_3
50 × 40	27 ± 2	27 ± 2	33 ± 2	52	52	55
65 × 40	27 ± 2	28 ± 2	42 ± 2	62	63	64
65 × 50	34 ± 2	35 ± 2		69	70	67
75 × 40	27 ± 2	28 ± 2	48 ± 2	67	68	70
75 × 50	34 ± 2	35 ± 2		74	75	73
75 × 65	42 ± 2	43 ± 2		82	83	83
100 × 40	27 ± 2	28 ± 2	62 ± 2	77	78	84
100 × 50	34 ± 2	35 ± 2		84	85	87
100 × 65	42 ± 2	43 ± 2		92	93	97
100 × 75	48 ± 2	49 ± 2		98	99	102
※125 × 75	48 ± 2	49 ± 2	73 ± 2	112	113	112
※125 × 100	61 ± 2	64 ± 2	75 ± 2	126	128	125
※150 × 75	54 ± 2	52 ± 2	90 ± 2	133	131	130
※150 × 100	62 ± 2	62 ± 2	89 ± 2	142	140	140

- 備考
1. L_1 、 L_2 、 L_3 は、標準値とする。
 2. ※は、自社規格とする。
 3. 流れ角度 $91^\circ 10'$ の許容差は、 $\pm 30'$ とする。
 3. 流れ方向を示す矢印を図のように外側に浮き出しにする。

品名 排水用硬質塩化ビニル管継手
径違い 90° Y (DT)

規格 JIS K 6739

受領

株式会社ヴァンテック

図番

DW-10141

管理 No.

02050816

印