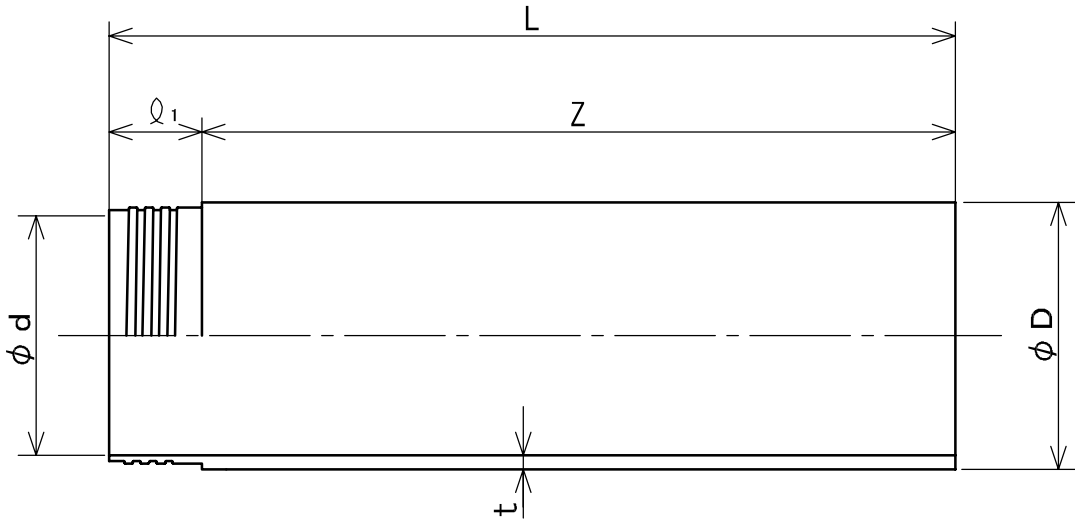


ヴァンテックパイプ



(単位 : mm)

呼び径	D	t	d	Q_1	Z	L
150	165.0 \pm 0.5	8.9 $^{+1.4}_0$	146	65 $^{+1}_0$	800 \pm 3	865
					1000 \pm 3	1065
200	216.0 \pm 0.7	10.3 $^{+1.4}_0$	194	65 $^{+1}_0$	800 \pm 3	865
					1000 \pm 3	1065
250	267.0 \pm 0.9	12.7 $^{+1.8}_0$	240	65 $^{+1}_0$	2000 \pm 5	2065
					800 \pm 3	865
300	318.0 \pm 1.0	15.1 $^{+2.2}_0$	286	65 $^{+1}_0$	1000 \pm 3	1065
					2000 \pm 5	2065
350	370.0 \pm 1.2	14.3 $^{+2.0}_0$	339	80 $^{+1}_0$	800 \pm 3	880
					1000 \pm 3	1080
400	420.0 \pm 1.3	16.2 $^{+2.2}_0$	385	80 $^{+1}_0$	2000 \pm 5	2080
					800 \pm 3	880
450	470.0 \pm 1.5	18.1 $^{+2.6}_0$	431	80 $^{+1}_0$	1000 \pm 3	1080
					2000 \pm 5	2080

備考 1. dは参考値、Lは標準値とする。
2. 呼び径350以上はVM管。

品名

下水道推進工法用硬質塩化ビニル管
スパイラル継手付直管(最終管)(SSPE-G)



規格

JSWAS K-6

受領

株式会社ヴァンテック

図番

SW-30211

管理No.

03050816

印