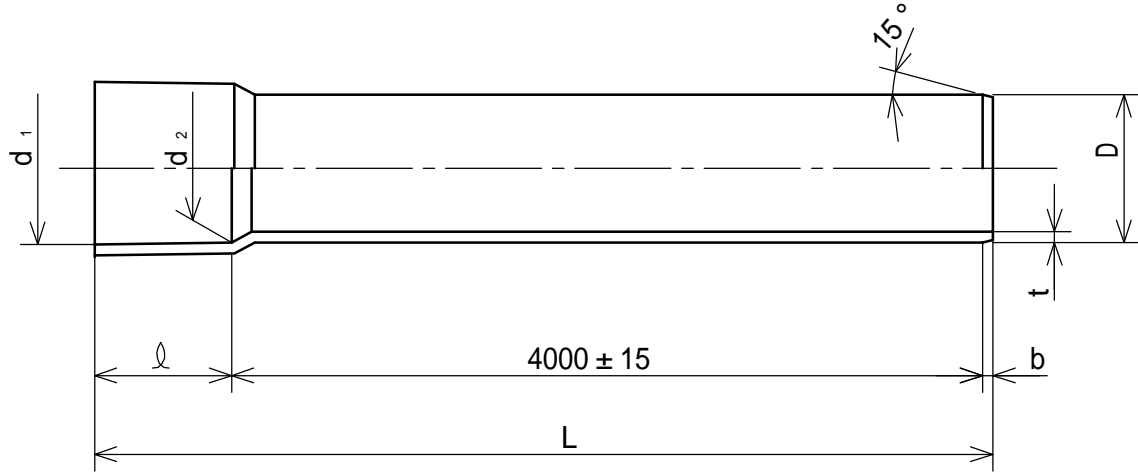


ヴァンテックパイプ



(単位: mm)

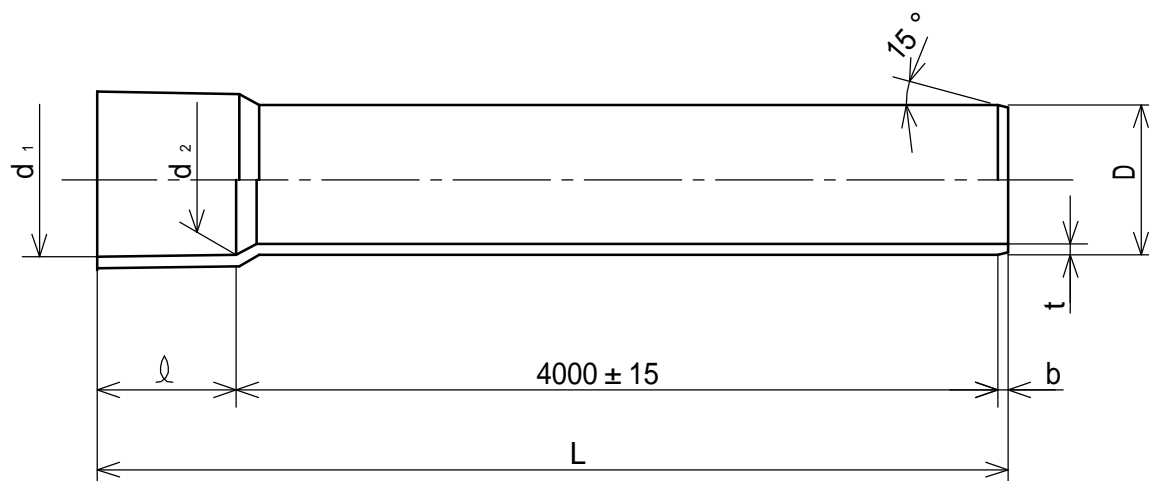
呼び径	d_1	d_2	\varnothing	D	t	L	b
40	48.7±0.3	47.2±0.3	55+5	48.0±0.2	3.6+0.8	4055	糸面
50	60.8±0.3	59.1±0.3	63+5	60.0±0.2	4.1+0.8	4063	
65	76.6±0.3	75.3±0.3	61+5	76.0±0.3	4.1+0.8	4061	
75	89.6±0.3	88.3±0.3	64+5	89.0±0.3	5.5+0.8	4069	5
100	114.7±0.3	113.2±0.3	84+5	114.0±0.4	6.6+1.0	4089	
125	140.9±0.4	139.1±0.4	104+5	140.0±0.5	7.0+1.0	4109	
150	166.0±0.5	163.9±0.5	132+5	165.0±0.5	8.9+1.4	4137	10
200	217.9±0.8	213.9±0.8	200+10	216.0±0.7	10.3+1.4	4210	
250	269.3±0.9	264.3±0.9	250+10	267.0±0.9	12.7+1.8	4260	
300	320.7±1.0	314.7±1.0	300+10	318.0±1.0	15.1+2.2	4310	

備考 1. D、 d_1 、 d_2 は任意箇所における相互に等間隔な2方向の外径及び内径測定値の算術平均値
又は円周測定値を円周率3.142で除した値をいう。

2. L、bは参考値とする。

品名	硬質ポリ塩化ビニル管 接着受口片受直管 (TS - VP)		規格	JIS K 6741	受領印
	株式会社ヴァンテック	図番		FW-10040	

ヴァンテックパイプ



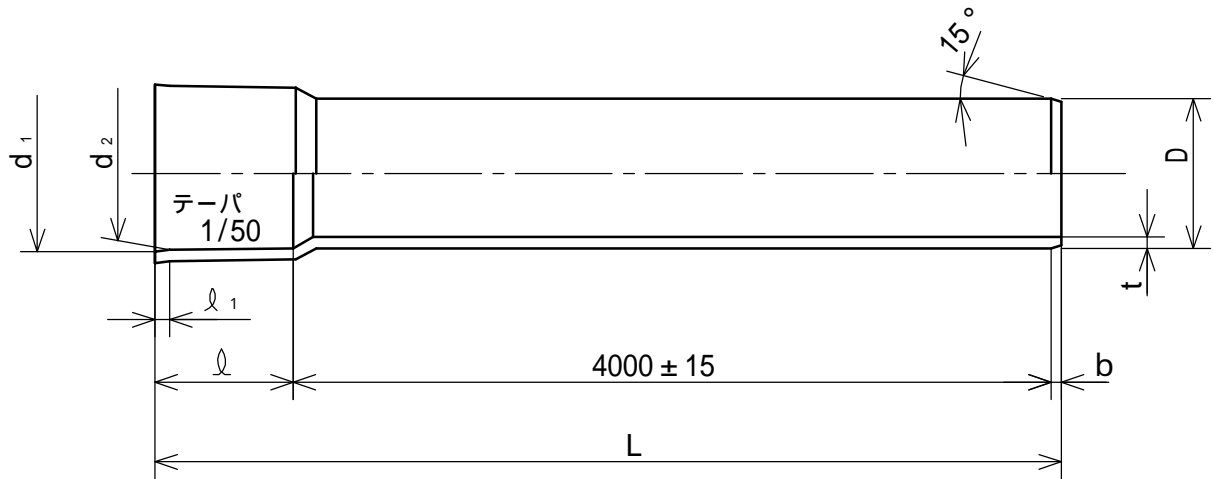
(単位: mm)

呼び径	d_1	d_2	Q	D	t	L	b
40	48.7 ± 0.3	47.2 ± 0.3	$55 + 5$	48.0 ± 0.2	$1.8 + 0.4$	4055	糸面
50	60.8 ± 0.3	59.1 ± 0.3	$63 + 5$	60.0 ± 0.2	$1.8 + 0.4$	4063	
65	76.6 ± 0.3	75.3 ± 0.3	$61 + 5$	76.0 ± 0.3	$2.2 + 0.6$	4061	
75	89.6 ± 0.3	88.3 ± 0.3	$64 + 5$	89.0 ± 0.3	$2.7 + 0.6$	4069	5
100	114.7 ± 0.3	113.2 ± 0.3	$84 + 5$	114.0 ± 0.4	$3.1 + 0.8$	4089	
125	140.9 ± 0.4	139.1 ± 0.4	$104 + 5$	140.0 ± 0.5	$4.1 + 0.8$	4109	
150	166.0 ± 0.5	163.9 ± 0.5	$132 + 5$	165.0 ± 0.5	$5.1 + 0.8$	4137	
200	217.9 ± 0.8	213.9 ± 0.8	$200 + 10$	216.0 ± 0.7	$6.5 + 1.0$	4210	10
250	269.3 ± 0.9	264.3 ± 0.9	$250 + 10$	267.0 ± 0.9	$7.8 + 1.2$	4260	
300	320.7 ± 1.0	314.7 ± 1.0	$300 + 10$	318.0 ± 1.0	$9.2 + 1.4$	4310	

- 備考 1. D 、 d_1 、 d_2 は任意箇所における相互に等間隔な2方向の外径及び内径測定値の算術平均値又は円周測定値を円周率3.142で除した値をいう。
2. L 、 b は参考値とする。

品名	硬質ポリ塩化ビニル管		規格	JIS K 6741	受領印
	接着受口片受直管 (TS - VU)				
品名	株式会社ヴァンテック	図番	FW-10050	管理No.	04080401

ヴァンテックパイプ



(単位 : mm)

呼び径	d_1	d_2	l	l_1	D	t	L	b
350	374.0 ± 1.0	372.8 ± 0.7	$350 + 10$	10	370.0 ± 1.2	$10.5 + 1.4$	4372	22
400	424.6 ± 1.1	422.9 ± 0.8	$400 + 10$	15	420.0 ± 1.3	$11.8 + 1.6$	4425	25
450	475.2 ± 1.2	473.5 ± 0.8	$450 + 10$	15	470.0 ± 1.5	$13.2 + 1.8$	4478	28
500	525.8 ± 1.3	523.9 ± 0.9	$500 + 10$	15	520.0 ± 1.6	$14.6 + 2.0$	4531	31
600	637.0 ± 1.5	634.6 ± 1.0	$600 + 10$	20	630.0 ± 3.2	$17.8 + 2.8$	4638	38

- 備考 1. D 、 d_1 、 d_2 は任意箇所における相互に等間隔な2方向以上の外径及び内径測定値の算術平均値又は円周測定値を円周率3.142で除した値をいう。
 2. 許容差のない寸法は標準値とする。

品名	硬質ポリ塩化ビニル管		規格	JIS K 6741		受領印
	接着受口片受直管 (TS - VU)					
株式会社ヴァンテック	図番	FW-10051	管理No.	04080401		