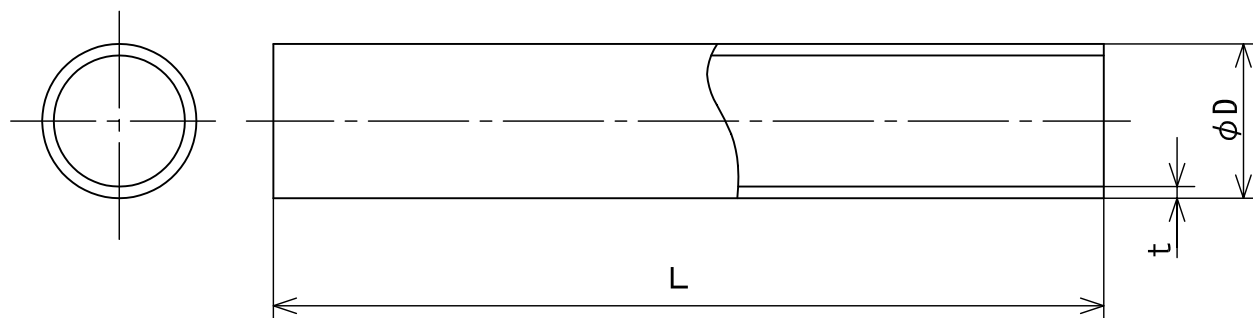


ヴァンテックHIパイプ



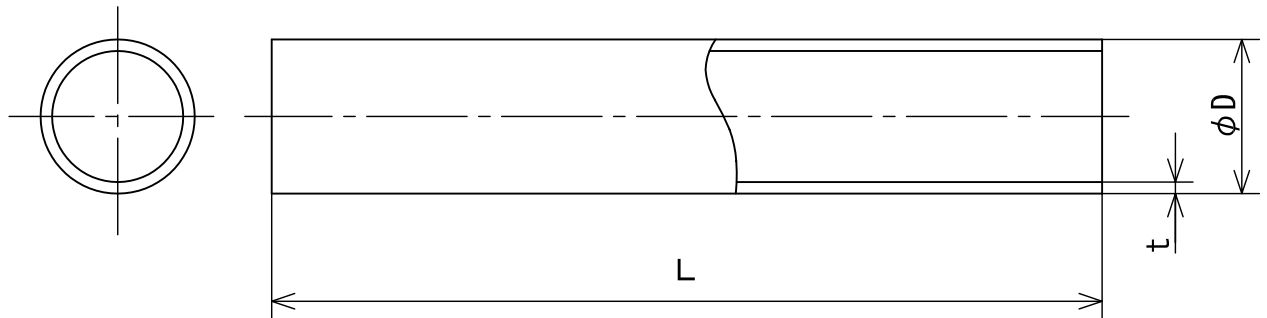
(単位：mm)

呼び径	外径D			厚さt		長さL	
	基準寸法	最大・最小外径の許容差	平均外径の許容差	基準寸法	許容差	基準寸法	許容差
13	18.0	±0.2	±0.2	2.5	±0.2	4000	+30 -10
16	22.0	±0.2	±0.2	3.0	±0.3		
20	26.0	±0.2	±0.2	3.0	±0.3		
25	32.0	±0.2	±0.2	3.5	±0.3		
30	38.0	±0.3	±0.2	3.5	±0.3		
40	48.0	±0.3	±0.2	4.0	±0.3		
50	60.0	±0.4	±0.2	4.5	±0.4		
※ 65	76.0	±0.5	±0.2	4.5	±0.4		
75	89.0	±0.5	±0.2	5.9	±0.4		
100	114.0	±0.6	±0.2	7.1	±0.5		
※ 125	140.0	±0.8	±0.3	7.5	±0.5		
150	165.0	±1.0	±0.3	9.6	±0.6		

- 備考
1. 最大・最小外径Dの許容差とは、任意断面における外径測定値の最大値及び最小値（最大・最小外径）と基準寸法の差をいう。
 2. 平均外径の許容差とは、任意断面における相互に等間隔な2方向の外径の測定値の平均値（平均外径）と基準寸法との差をいう。
 3. ※は、塩化ビニル管・継手協会規格（AS 20）に基づく。

品名	水道用耐衝撃性硬質ポリ塩化ビニル管		規格	JIS K 6742	受領印
	プレーンエンド直管（HI VP）【4m】				
株式会社ヴァンテック		図番	W-30010	管理No.	06080401

ヴァンテックHIパイプ



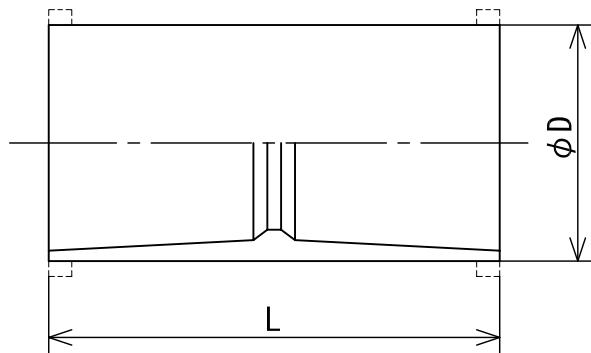
(単位: mm)

呼び径	外径D			厚さt		長さL	
	基準寸法	最大・最小外径の許容差	平均外径の許容差	基準寸法	許容差	基準寸法	許容差
40	48.0	±0.3	±0.2	4.0	±0.3	5000	+30 -10
50	60.0	±0.4	±0.2	4.5	±0.4		
※ 65	76.0	±0.5	±0.2	4.5	±0.4		
75	89.0	±0.5	±0.2	5.9	±0.4		
100	114.0	±0.6	±0.2	7.1	±0.5		
※ 125	140.0	±0.8	±0.3	7.5	±0.5		
150	165.0	±1.0	±0.3	9.6	±0.6		

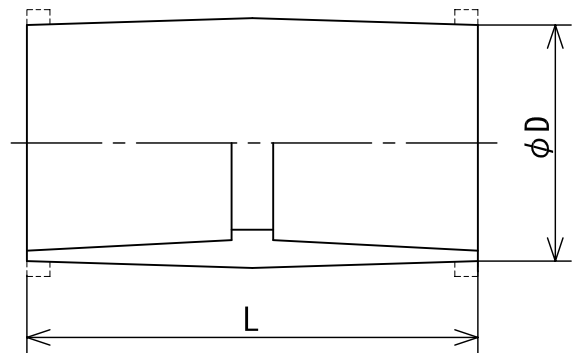
- 備考 1. 最大・最小外径Dの許容差とは、任意断面における外径測定値の最大値及び最小値（最大・最小外径）と基準寸法の差をいう。
2. 平均外径の許容差とは、任意断面における相互に等間隔な2方向の外径の測定値の平均値（平均外径）と基準寸法との差をいう。
3. ※は、塩化ビニル管・継手協会規格（AS 20）に基づく。

品名	水道用耐衝撃性硬質ポリ塩化ビニル管	規格	JIS K 6742	受領印
	プレーンエンド直管（HI VP）【5m】			
株式会社ヴァンテック	図番	W-30011	管理No.	05080401

ヴァンテックHIパイプ



(呼び径 13 ~ 50)



(呼び径 65 ~ 150)

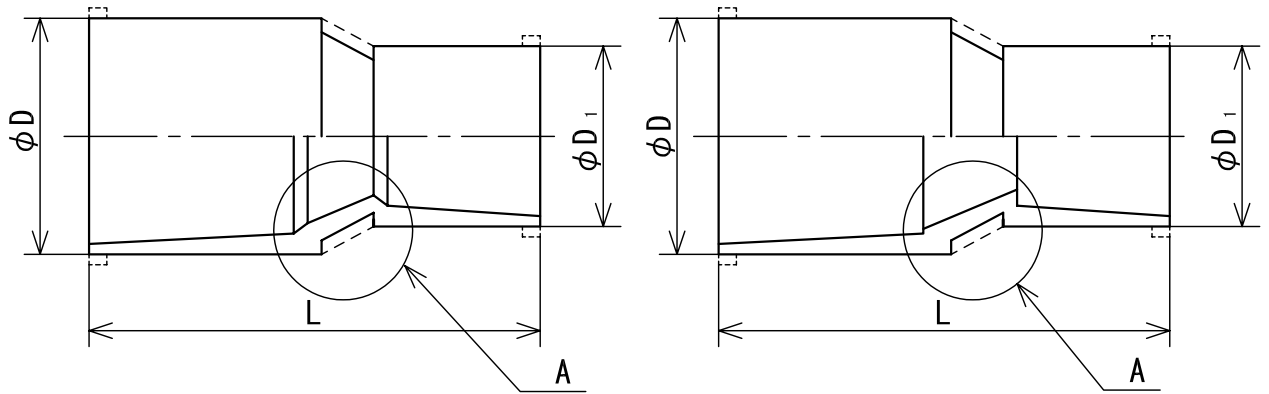
(単位: mm)

呼び径	D	L
13	24.0 -0.6	57±4
16	29.0 -0.7	67±4
20	33.0 -0.8	77±4
25	40.0 -1.0	87±4
30	46.0 -1.0	95±4
40	57.0 -1.2	117±4
50	70.0 -1.5	133±4
※ 65	87.0 -1.5	145±4
75	102.0 -1.5	155±4
100	130.0 -1.8	200±4
※ 125	157.0 -1.8	240±4
150	186.0 -2.0	300±4

備考 1. ※は、塩化ビニル管・継手協会規格 (AS 21) に基づく。

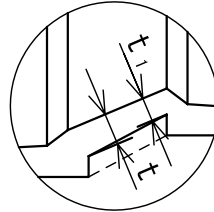
品名	水道用耐衝撃性硬質ポリ塩化ビニル管継手		規格	JIS K 6743	受領印
	ソケット (HI S)				
株式会社ヴァンテック		図番	W-30112	管理No.	00081001

ヴァンテックHIパイプ



(呼び径 13~50)

(呼び径 65~150)



A部詳細図

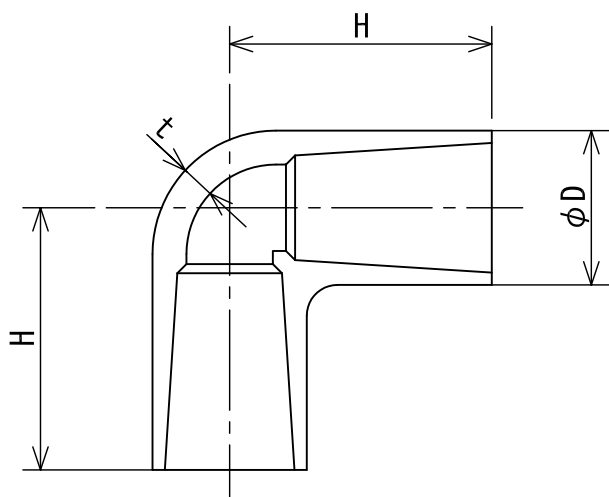
(単位: mm)

呼び径	D	t	D ₁	t ₁	L
16 X 13	29.0 ^{-0.7}	3.5 ^{-0.3}	24.0 ^{-0.6}	3.0 ^{-0.3}	61±4
20 X 13	33.0 ^{-0.8}	3.5 ^{-0.3}	24.0 ^{-0.6}	3.0 ^{-0.3}	68±4
20 X 16	33.0 ^{-0.8}	3.5 ^{-0.3}	29.0 ^{-0.7}	3.5 ^{-0.3}	71±4
25 X 13	40.0 ^{-1.0}	4.0 ^{-0.4}	24.0 ^{-0.6}	3.0 ^{-0.3}	86±4
25 X 16	40.0 ^{-1.0}	4.0 ^{-0.4}	29.0 ^{-0.7}	3.5 ^{-0.3}	85±4
25 X 20	40.0 ^{-1.0}	4.0 ^{-0.4}	33.0 ^{-0.8}	3.5 ^{-0.3}	84±4
30 X 20	46.0 ^{-1.0}	4.0 ^{-0.4}	33.0 ^{-0.8}	3.5 ^{-0.3}	93±4
30 X 25	46.0 ^{-1.0}	4.0 ^{-0.4}	40.0 ^{-1.0}	4.0 ^{-0.4}	93±4
40 X 25	57.0 ^{-1.2}	4.5 ^{-0.4}	40.0 ^{-1.0}	4.0 ^{-0.4}	114±4
40 X 30	57.0 ^{-1.2}	4.5 ^{-0.4}	46.0 ^{-1.0}	4.0 ^{-0.4}	114±4
※ 50 X 20	70.0 ^{-1.5}	5.0 ^{-0.5}	33.0 ^{-0.8}	3.5 ^{-0.3}	116±4
※ 50 X 25	70.0 ^{-1.5}	5.0 ^{-0.5}	40.0 ^{-1.0}	4.0 ^{-0.4}	140±4
50 X 30	70.0 ^{-1.5}	5.0 ^{-0.5}	46.0 ^{-1.0}	4.0 ^{-0.4}	136±4
50 X 40	70.0 ^{-1.5}	5.0 ^{-0.5}	57.0 ^{-1.2}	4.5 ^{-0.4}	136±4
※ 65 X 50	87.0 ^{-1.5}	6.6 ^{-0.5}	70.0 ^{-1.5}	5.0 ^{-0.5}	149±4
75 X 50	102.0 ^{-1.5}	8.0 ^{-0.5}	70.0 ^{-1.5}	5.0 ^{-0.5}	165±4
※ 75 X 65	102.0 ^{-1.5}	8.0 ^{-0.5}	87.0 ^{-1.5}	6.6 ^{-0.5}	159±4
100 X 75	130.0 ^{-1.8}	10.0 ^{-0.6}	102.0 ^{-1.5}	8.0 ^{-0.5}	190±4
※ 125 X 100	157.0 ^{-1.8}	11.0 ^{-0.6}	130.0 ^{-1.8}	10.0 ^{-0.6}	229±4
150 X 100	186.0 ^{-2.0}	13.0 ^{-0.8}	130.0 ^{-1.8}	10.0 ^{-0.6}	295±4
※ 150 X 125	186.0 ^{-2.0}	13.0 ^{-0.8}	157.0 ^{-1.8}	11.0 ^{-0.6}	272±4

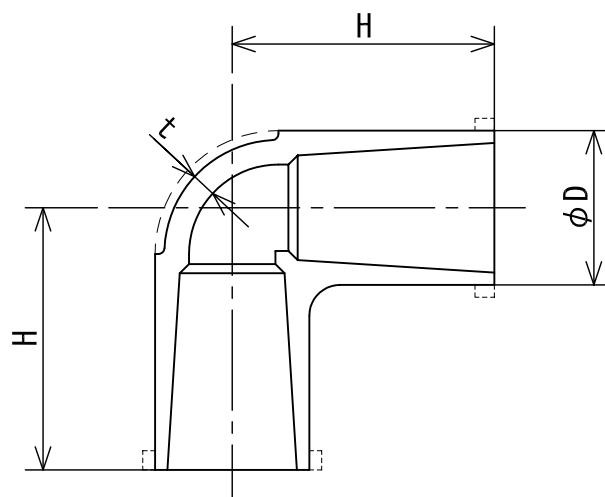
備考1. ※は、塩化ビニル管・継手協会規格 (AS 21) に基づく。

品名	水道用耐衝撃性硬質ポリ塩化ビニル管継手		規格	JIS K 6743	受領印
	径違いソケット (HI S)				
株式会社ヴァンテック	図番	W-30113	管理No.	01081006	

ヴァンテックHIパイプ



(呼び径 13 ~ 50)



(呼び径 65 ~ 150)

(単位 : mm)

呼び径	D	t	H
13	24.0 _{-0.6}	3.0 _{-0.3}	36 ₋₁ ⁺⁵
16	29.0 _{-0.7}	3.5 _{-0.3}	43 ₋₁ ⁺⁵
20	33.0 _{-0.8}	3.5 _{-0.3}	50 ₋₁ ⁺⁵
25	40.0 _{-1.0}	4.0 _{-0.4}	58 ₋₁ ⁺⁵
30	46.0 _{-1.0}	4.0 _{-0.4}	65 ₋₁ ⁺⁵
40	57.0 _{-1.2}	4.5 _{-0.4}	82 ₋₁ ⁺⁵
50	70.0 _{-1.5}	5.0 _{-0.5}	96 ₋₁ ⁺⁵
※ 65	87.0 _{-1.5}	6.6 _{-0.5}	110 ₋₁ ⁺⁵
※ 75	102.0 _{-1.5}	8.0 _{-0.5}	120 ₋₁ ⁺⁵
※ 100	130.0 _{-1.8}	10.0 _{-0.6}	155 ₋₁ ⁺⁵
※ 125	157.0 _{-1.8}	11.0 _{-0.6}	187 ₋₁ ⁺⁵
※ 150	186.0 _{-2.0}	13.0 _{-0.8}	230 ₋₁ ⁺⁵

備考 1. ※ は、自社規格とする。

品名 水道用耐衝撃性硬質ポリ塩化ビニル管継手
エルボ (HI L)

規格 JIS K 6743

受領印

株式会社ヴァンテック

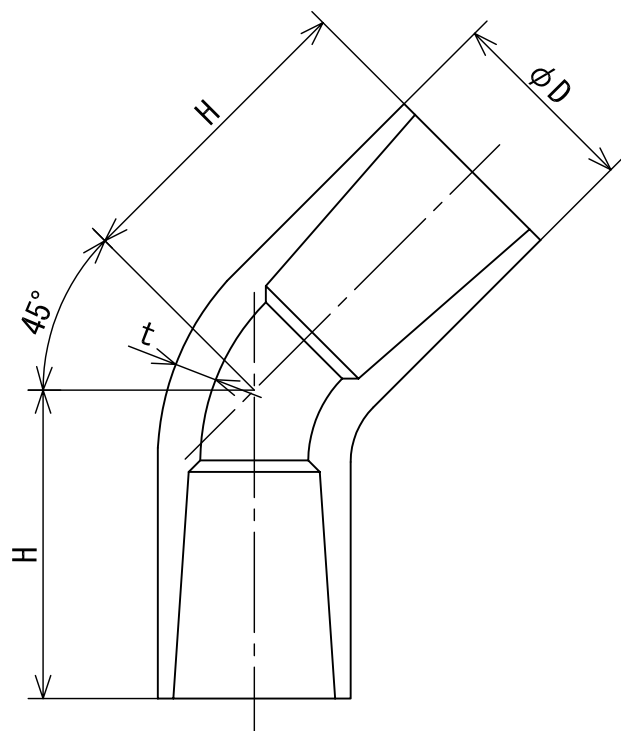
図番

W-30131

管理No.

00080818

ヴァンテックHIパイプ

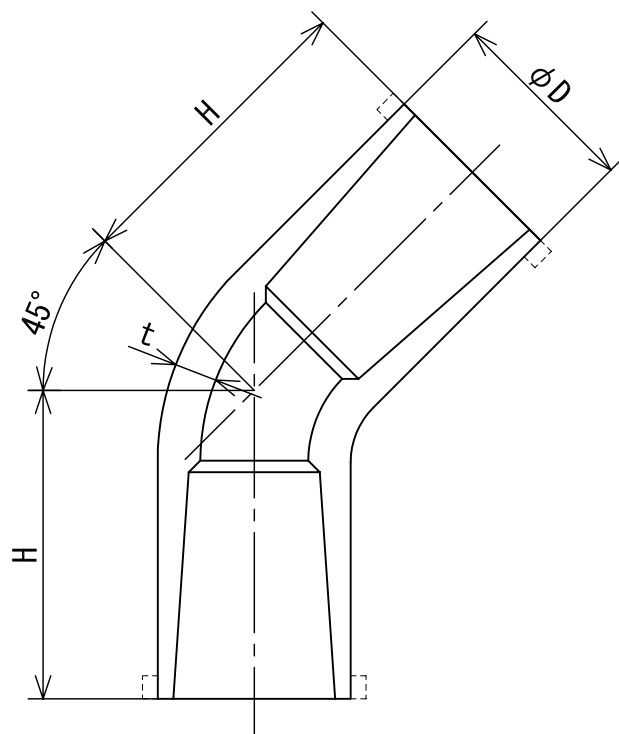


(単位 : mm)

呼び径	D	t	H
13	24.0 _{-0.6}	3.0 _{-0.3}	33 _{+5/-1}
20	33.0 _{-0.8}	3.5 _{-0.3}	44 _{+5/-1}
25	40.0 _{-1.0}	4.0 _{-0.4}	51 _{+5/-1}
30	46.0 _{-1.0}	4.0 _{-0.4}	56 _{+5/-1}
40	57.0 _{-1.2}	4.5 _{-0.4}	69 _{+5/-1}
50	70.0 _{-1.5}	5.0 _{-0.5}	80 _{+5/-1}

品名	水道用耐衝撃性硬質ポリ塩化ビニル管継手		規格	JIS K 6743	受領印
	45° エルボ (HI 45 L)				
株式会社ヴァンテック		図番	管理No.	01080714	
				W-30140	

ヴァンテックHIパイプ



(単位 : mm)

呼び径	D	t	H
75	102.0 _{-0.6}	8.0 _{-0.5}	98 ₋₁ ⁺⁵
100	130.0 _{-0.8}	10.0 _{-0.6}	123 ₋₁ ⁺⁵

品名 水道用耐衝撃性硬質ポリ塩化ビニル管継手
45° エルボ (HI 45 L)

規格 自社規格

受領印

株式会社ヴァンテック

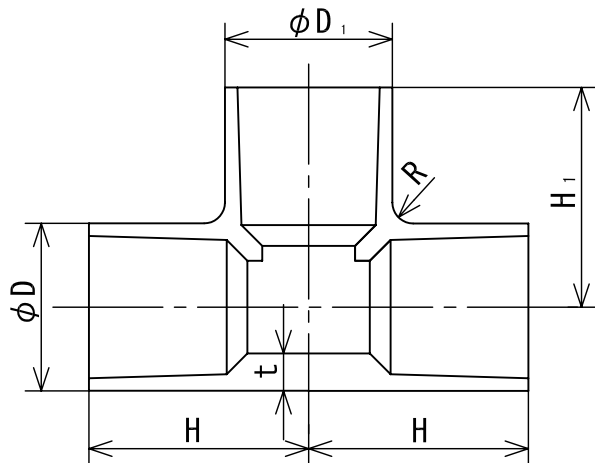
図番

W-30141

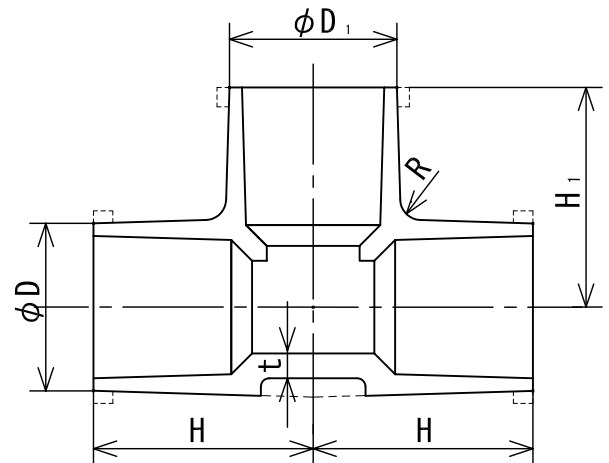
管理No.

02080714

ヴァンテックHIパイプ



(呼び径 13 ~ 50)



(呼び径 65 ~ 150)

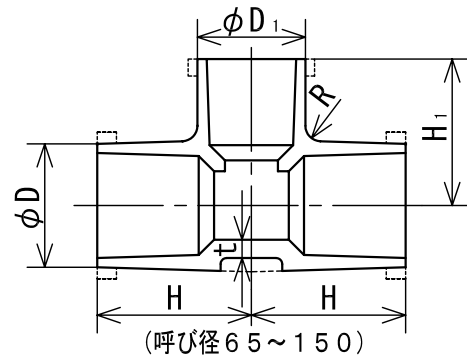
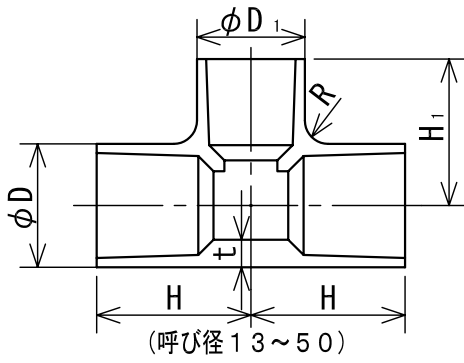
(単位 : mm)

呼び径	D	t	H	D ₁	H ₁
13	24.0 ^{+0.0} _{-0.6}	3.0 ^{+0.0} _{-0.3}	36 ⁺⁵ ₋₁	24.0 ^{+0.0} _{-0.6}	36 ⁺⁵ ₋₁
16	29.0 ^{+0.0} _{-0.7}	3.5 ^{+0.0} _{-0.3}	43 ⁺⁵ ₋₁	29.0 ^{+0.0} _{-0.7}	43 ⁺⁵ ₋₁
20	33.0 ^{+0.0} _{-0.8}	3.5 ^{+0.0} _{-0.3}	50 ⁺⁵ ₋₁	33.0 ^{+0.0} _{-0.8}	50 ⁺⁵ ₋₁
25	40.0 ^{+0.0} _{-1.0}	4.0 ^{+0.0} _{-0.4}	58 ⁺⁵ ₋₁	40.0 ^{+0.0} _{-1.0}	58 ⁺⁵ ₋₁
30	46.0 ^{+0.0} _{-1.0}	4.0 ^{+0.0} _{-0.4}	65 ⁺⁵ ₋₁	46.0 ^{+0.0} _{-1.0}	65 ⁺⁵ ₋₁
40	57.0 ^{+0.0} _{-1.2}	4.5 ^{+0.0} _{-0.4}	82 ⁺⁵ ₋₁	57.0 ^{+0.0} _{-1.2}	82 ⁺⁵ ₋₁
50	70.0 ^{+0.0} _{-1.5}	5.0 ^{+0.0} _{-0.5}	96 ⁺⁵ ₋₁	70.0 ^{+0.0} _{-1.5}	96 ⁺⁵ ₋₁
※ 65	87.0 ^{+0.0} _{-1.5}	6.6 ^{+0.0} _{-0.5}	110 ⁺⁵ ₋₁	87.0 ^{+0.0} _{-1.5}	110 ⁺⁵ ₋₁
75	102.0 ^{+0.0} _{-1.5}	8.0 ^{+0.0} _{-0.5}	120 ⁺⁵ ₋₁	102.0 ^{+0.0} _{-1.5}	120 ⁺⁵ ₋₁
100	130.0 ^{+0.0} _{-1.8}	10.0 ^{+0.0} _{-0.6}	152 ⁺⁵ ₋₁	130.0 ^{+0.0} _{-1.8}	152 ⁺⁵ ₋₁
※ 125	157.0 ^{+0.0} _{-1.8}	11.0 ^{+0.0} _{-0.6}	187 ⁺⁵ ₋₁	157.0 ^{+0.0} _{-1.8}	187 ⁺⁵ ₋₁
150	186.0 ^{+0.0} _{-2.0}	13.0 ^{+0.0} _{-0.8}	230 ⁺⁵ ₋₁	186.0 ^{+0.0} _{-2.0}	230 ⁺⁵ ₋₁

- 備考 1. ※は、塩化ビニル管・継手協会規格 (AS 21) に基づく。
2. Rは、10mm以上とする。

品名	水道用耐衝撃性硬質ポリ塩化ビニル管継手		規格	JIS K 6743	受領印
	チーズ (HI T)				
株式会社ヴァンテック		図番	W-30152	管理No.	00081001

ヴァンテックHIパイプ



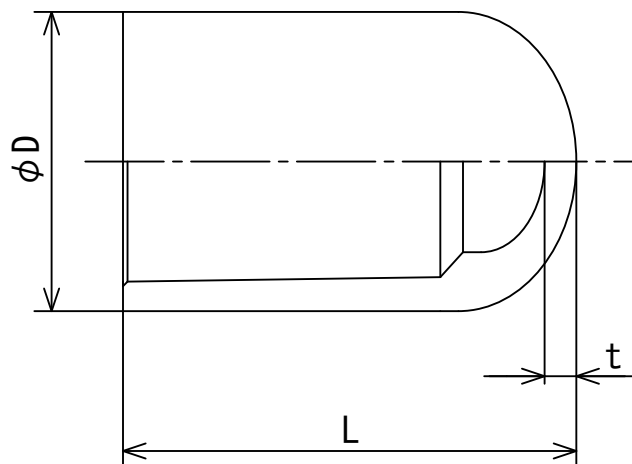
(単位: mm)

呼び径	D	t	H	D ₁	H ₁
16X 13	29.0 ^{-0.7}	3.5 ^{-0.3}	41 ^{+5/-1}	24.0 ^{-0.6}	38 ^{+5/-1}
20X 13	33.0 ^{-0.8}	3.5 ^{-0.3}	46 ^{+5/-1}	24.0 ^{-0.6}	40 ^{+5/-1}
20X 16	33.0 ^{-0.8}	3.5 ^{-0.3}	48 ^{+5/-1}	29.0 ^{-0.7}	45 ^{+5/-1}
25X 13	40.0 ^{-1.0}	4.0 ^{-0.4}	51 ^{+5/-1}	24.0 ^{-0.6}	43 ^{+5/-1}
25X 16	40.0 ^{-1.0}	4.0 ^{-0.4}	53 ^{+5/-1}	29.0 ^{-0.7}	48 ^{+5/-1}
25X 20	40.0 ^{-1.0}	4.0 ^{-0.4}	55 ^{+5/-1}	33.0 ^{-0.8}	53 ^{+5/-1}
30X 13	46.0 ^{-1.0}	4.0 ^{-0.4}	55 ^{+5/-1}	24.0 ^{-0.6}	46 ^{+5/-1}
30X 16	46.0 ^{-1.0}	4.0 ^{-0.4}	57 ^{+5/-1}	29.0 ^{-0.7}	51 ^{+5/-1}
30X 20	46.0 ^{-1.0}	4.0 ^{-0.4}	59 ^{+5/-1}	33.0 ^{-0.8}	56 ^{+5/-1}
30X 25	46.0 ^{-1.0}	4.0 ^{-0.4}	62 ^{+5/-1}	40.0 ^{-1.0}	61 ^{+5/-1}
40X 13	57.0 ^{-1.2}	4.5 ^{-0.4}	66 ^{+5/-1}	24.0 ^{-0.6}	52 ^{+5/-1}
40X 16	57.0 ^{-1.2}	4.5 ^{-0.4}	68 ^{+5/-1}	29.0 ^{-0.7}	57 ^{+5/-1}
40X 20	57.0 ^{-1.2}	4.5 ^{-0.4}	70 ^{+5/-1}	33.0 ^{-0.8}	62 ^{+5/-1}
40X 25	57.0 ^{-1.2}	4.5 ^{-0.4}	73 ^{+5/-1}	40.0 ^{-1.0}	67 ^{+5/-1}
40X 30	57.0 ^{-1.2}	4.5 ^{-0.4}	76 ^{+5/-1}	46.0 ^{-1.0}	71 ^{+5/-1}
50X 13	70.0 ^{-1.5}	5.0 ^{-0.5}	74 ^{+5/-1}	24.0 ^{-0.6}	58 ^{+5/-1}
50X 16	70.0 ^{-1.5}	5.0 ^{-0.5}	76 ^{+5/-1}	29.0 ^{-0.7}	63 ^{+5/-1}
50X 20	70.0 ^{-1.5}	5.0 ^{-0.5}	78 ^{+5/-1}	33.0 ^{-0.8}	68 ^{+5/-1}
50X 25	70.0 ^{-1.5}	5.0 ^{-0.5}	81 ^{+5/-1}	40.0 ^{-1.0}	73 ^{+5/-1}
50X 30	70.0 ^{-1.5}	5.0 ^{-0.5}	84 ^{+5/-1}	46.0 ^{-1.0}	77 ^{+5/-1}
50X 40	70.0 ^{-1.5}	5.0 ^{-0.5}	90 ^{+5/-1}	57.0 ^{-1.2}	88 ^{+5/-1}
※ 65X 50	87.0 ^{-1.5}	6.6 ^{-0.5}	101 ^{+5/-1}	70.0 ^{-1.5}	104 ^{+5/-1}
75X 25	102.0 ^{-1.5}	8.0 ^{-0.5}	93 ^{+5/-1}	40.0 ^{-1.0}	88 ^{+5/-1}
75X 40	102.0 ^{-1.5}	8.0 ^{-0.5}	100 ^{+5/-1}	57.0 ^{-1.2}	102 ^{+5/-1}
75X 50	102.0 ^{-1.5}	8.0 ^{-0.5}	105 ^{+5/-1}	70.0 ^{-1.5}	110 ^{+5/-1}
100X 50	130.0 ^{-1.8}	10.0 ^{-0.6}	125 ^{+5/-1}	70.0 ^{-1.5}	122 ^{+5/-1}
100X 75	130.0 ^{-1.8}	10.0 ^{-0.6}	140 ^{+5/-1}	102.0 ^{-1.5}	132 ^{+5/-1}
※125X100	157.0 ^{-1.8}	11.0 ^{-0.6}	173 ^{+5/-1}	130.0 ^{-1.8}	167 ^{+5/-1}
150X 75	186.0 ^{-2.0}	13.0 ^{-0.8}	195 ^{+5/-1}	102.0 ^{-1.5}	158 ^{+5/-1}
150X100	186.0 ^{-2.0}	13.0 ^{-0.8}	208 ^{+5/-1}	130.0 ^{-1.8}	182 ^{+5/-1}
※150X125	186.0 ^{-2.0}	13.0 ^{-0.8}	217 ^{+5/-1}	157.0 ^{-1.8}	201 ^{+5/-1}

- 備考 1. ※は、塩化ビニル管・継手協会規格 (AS 21) に基づく。
2. Rは10mm以上とする。

品名	水道用耐衝撃性硬質ポリ塩化ビニル管継手		規格	JIS K 6743	受領印
	チーズ (HI T)				
株式会社ヴァンテック		図番	W-30153	管理No.	01081006

ヴァンテックHIパイプ

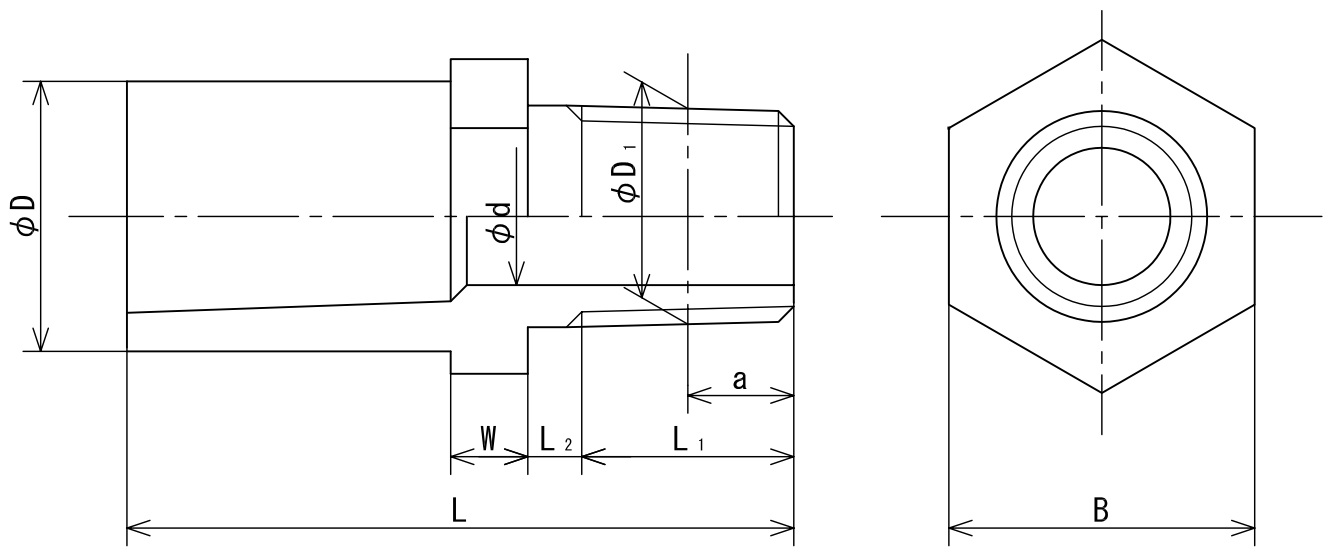


(単位 : mm)

呼び径	D	t	L
13	24.0 _{-0.6}	3.0 _{-0.3}	36.5 _{0⁺⁵}
16	29.0 _{-0.7}	3.5 _{-0.3}	43.0 _{0⁺⁵}
20	33.0 _{-0.8}	3.5 _{-0.3}	50.0 _{0⁺⁵}
25	40.0 _{-1.0}	4.0 _{-0.4}	58.5 _{0⁺⁵}
30	46.0 _{-1.0}	4.0 _{-0.4}	65.5 _{0⁺⁵}
40	57.0 _{-1.2}	4.5 _{-0.4}	82.0 _{0⁺⁵}
50	70.0 _{-1.5}	5.0 _{-0.5}	96.5 _{0⁺⁵}
75	102.0 _{-1.5}	8.0 _{-0.5}	105.0 _{0⁺⁵}
100	130.0 _{-1.8}	10.0 _{-0.6}	138.0 _{0⁺⁵}
150	186.0 _{-2.0}	13.0 _{-0.8}	205.0 _{0⁺⁵}

品名	水道用耐衝撃性硬質ポリ塩化ビニル管継手		規格	JIS K 6743	受領印
	キャップ (HI C)				
株式会社ヴァンテック	図番	W-30211	管理No.	00080723	印

ヴァンテックHIパイプ



六角または八角

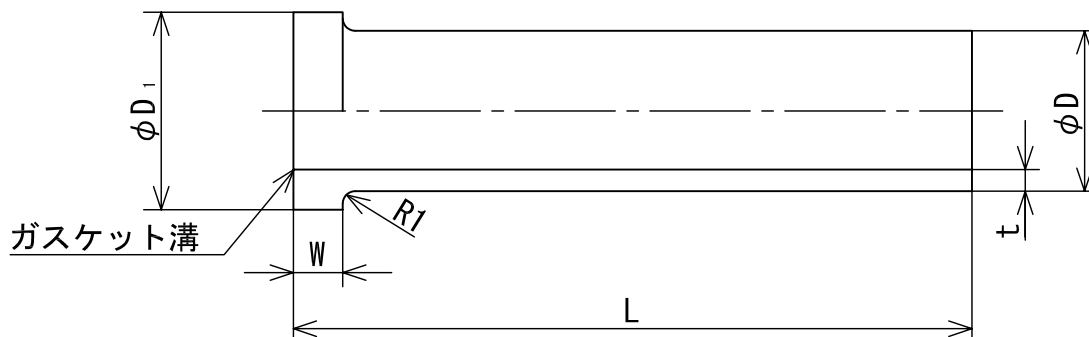
(単位: mm)

呼び径	D	d	ねじ部				有効ねじ部の長さ L_1	L_2	W	L	B
			呼び	基準径の外径 D_1	ねじ山数 (25.4mm につき)	基準径の位置 a					
13	24.0 ^{-0.6}	13	R ^{1/2}	20.955	14	8.16±1.81	13.16	4	6	50 ⁺⁵ ₋₂	24
16	29.0 ^{-0.7}	13	R ^{1/2}	20.955	14	8.16±1.81	13.16	4	6	54 ⁺⁵ ₋₂	29
20	33.0 ^{-0.8}	18	R ^{3/4}	26.441	14	9.53±1.81	14.53	5	8	64 ⁺⁵ ₋₂	33
25	40.0 ^{-1.0}	23	R1	33.249	11	10.39±2.31	16.79	5	8	71 ⁺⁵ ₋₂	40
30	46.0 ^{-1.0}	31	R1 ^{1/4}	41.910	11	12.70±2.31	19.10	5	10	80 ⁺⁵ ₋₂	46
40	57.0 ^{-1.2}	37	R1 ^{1/2}	47.803	11	12.70±2.31	19.10	5	10	92 ⁺⁵ ₋₂	57
50	70.0 ^{-1.5}	48	R2	59.614	11	15.88±2.31	23.38	5	12	106 ⁺⁵ ₋₂	70
※ 65	87.0 ^{-1.5}	63	R2 ^{1/2}	75.184	11	17.50±6.90	26.66	5	14	119 ⁺⁵ ₋₂	91
※ 75	102.0 ^{-1.5}	74	R3	87.884	11	20.60±6.90	29.84	5	16	128 ⁺⁵ ₋₂	108
※ 100	130.0 ^{-1.8}	96	R4	113.030	11	25.40±6.90	35.80	7	18	157 ⁺⁵ ₋₂	135

- 備考 1. ねじ部は、JIS B 0203のテーパおねじに準じる。
 2. L_1 は、最小、 L_2 は、最大とする。
 3. ※は、自社規格とする。

品名	水道用耐衝撃性硬質ポリ塩化ビニル管継手		規格	JIS K 6743	受領印
	バルブソケット (HI VS)				
株式会社ヴァンテック	図番	W-30192	管理No.	00081001	

ヴァンテックHIパイプ



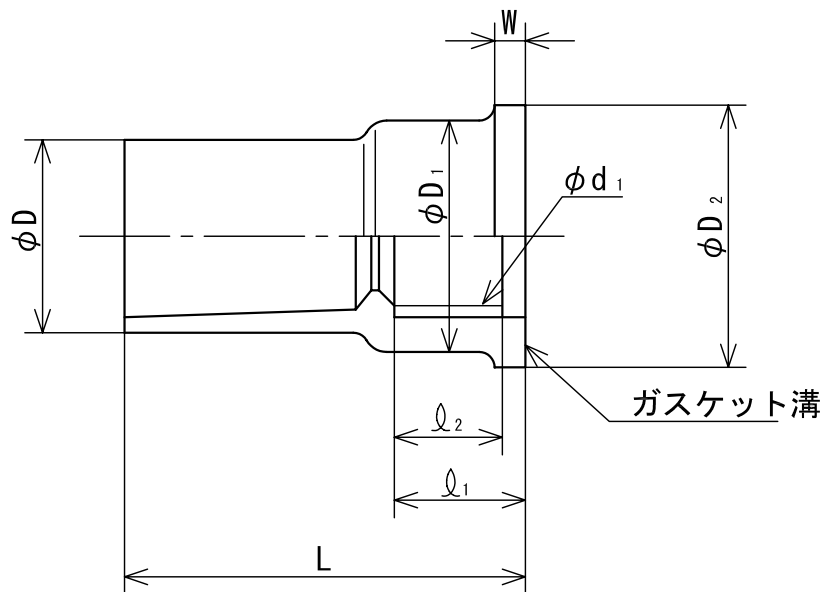
(単位 : mm)

呼び径	D	t	D ₁	W	L
13	18.0±0.2	2.5±0.2	23.0±0.3	5	80 ⁺⁵ ₋₂
20	26.0±0.2	3.0±0.3	29.5±0.4	6	90 ⁺⁵ ₋₂
25	32.0±0.2	3.5±0.3	36.5±0.5	7	100 ⁺⁵ ₋₂
40	48.0±0.3	4.0±0.3	53.0±0.7	8	120 ⁺⁵ ₋₂
50	60.0±0.4	4.5±0.4	71.0±0.8	9	130 ⁺⁵ ₋₂

備考 1. Wは、標準値とする。

品名	水道用耐衝撃性硬質ポリ塩化ビニル管継手		規格	JIS K 6743	受領印
	ユニオンソケット (HI US)				
株式会社ヴァンテック		図番	W-30200	管理No.	05081001

ヴァンテックパイプ



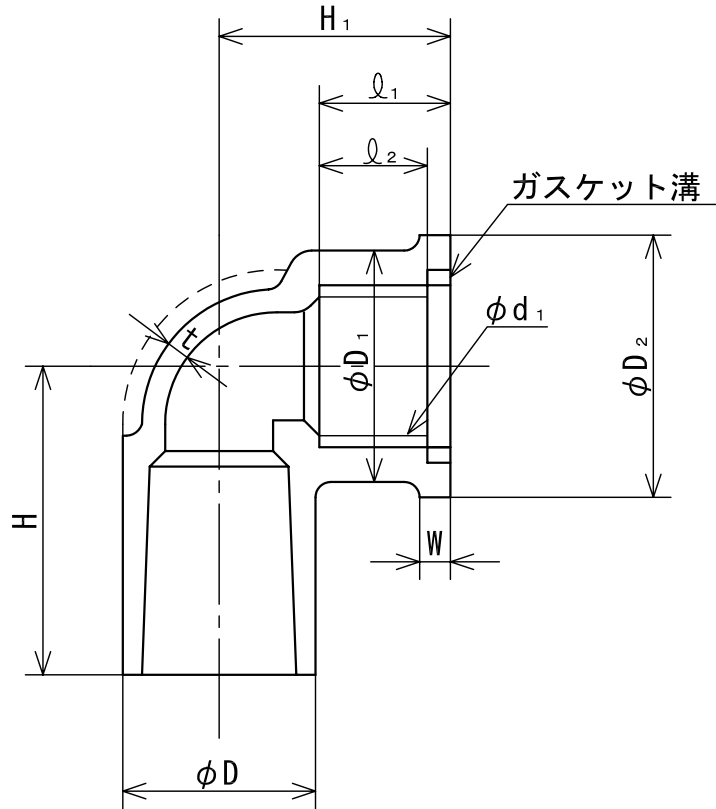
(単位 : mm)

呼び径	D	D ₁	ねじ部			l ₁	l ₂	D ₂	W	L
			呼び	d ₁	ねじ山数 (25.4mmにつき)					
13	24.0 ^{-0.6}	28	Rp 1/2	20.955	14	17	14±1	34	4	47 ⁺⁵ ₋₁
16	29.0 ^{-0.7}	29	Rp 1/2	20.955	14	17	14±1	34	4	52 ⁺⁵ ₋₁
20	33.0 ^{-0.8}	35	Rp 3/4	26.441	14	19	16±1	42	4	59 ⁺⁵ ₋₁
25	40.0 ^{-1.0}	43	Rp 1	33.249	11	21	18±1	52	5	68 ⁺⁵ ₋₁

- 備考 1. ねじ部は、JIS B 0203の平行めねじとする。
 2. D₁、l₁、d₁、D₂、Wは、標準値とする。

品名	水道用耐衝撃性硬質塩化ビニル管継手		規格	自社規格	受領
	給水栓用ソケット (H I F S)				
株式会社ヴァンテック		図番	管理No.		
		W-30173	00090930		

ヴァンテックHIパイプ



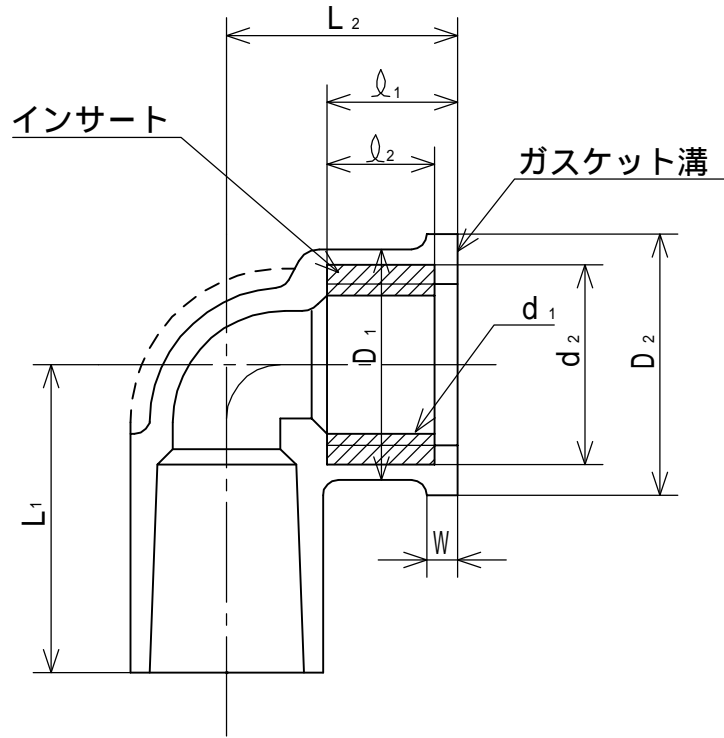
(単位：mm)

呼び径	D	t	H	D ₁	ねじ部			l ₁	l ₂	D ₂	W	H ₁ (S形)
					呼び	d ₁	ねじ山数 (25.4mmにつき)					
13	24.0 ^{+0.0} _{-0.6}	3.0 ^{+0.0} _{-0.3}	38 ⁺⁵ ₋₁	28	Rp 1/2	20.955	14	17	14±1	34	4	29 ⁺⁵ ₋₂
16	29.0 ^{+0.0} _{-0.7}	3.5 ^{+0.0} _{-0.3}	43 ⁺⁵ ₋₁	29	Rp 1/2	20.955	14	17	14±1	34	4	32 ⁺⁵ ₋₂
20	33.0 ^{+0.0} _{-0.8}	3.5 ^{+0.0} _{-0.3}	51 ⁺⁵ ₋₁	35	Rp 3/4	26.441	14	19	16±1	42	4	36 ⁺⁵ ₋₂
25	40.0 ^{+0.0} _{-1.0}	4.0 ^{+0.0} _{-0.4}	59 ⁺⁵ ₋₁	43	Rp 1	33.249	11	21	18±1	52	5	40 ⁺⁵ ₋₂

- 備考 1. ねじ部は、JIS B 0203の平行めねじとする。
 2. D₁、l₁、d₁、D₂、Wは、標準値とする。

品名	水道用耐衝撃性硬質ポリ塩化ビニル管継手		規格	自社規格		受領印
	給水栓用エルボ (HI FL)					
株式会社ヴァンテック		図番	W-30162		管理No.	00081001

ヴァンテックHIパイプ



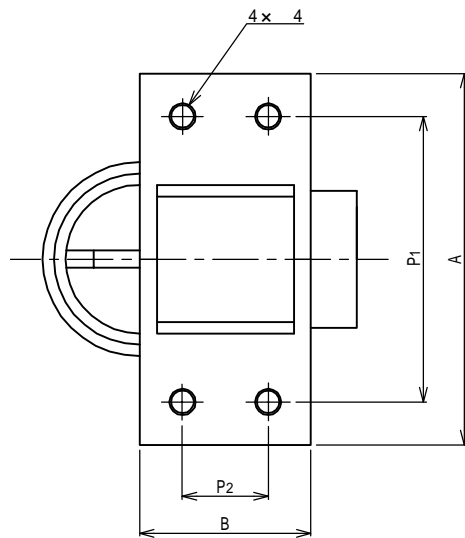
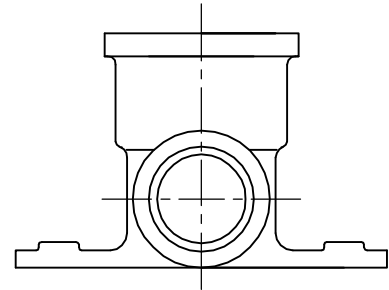
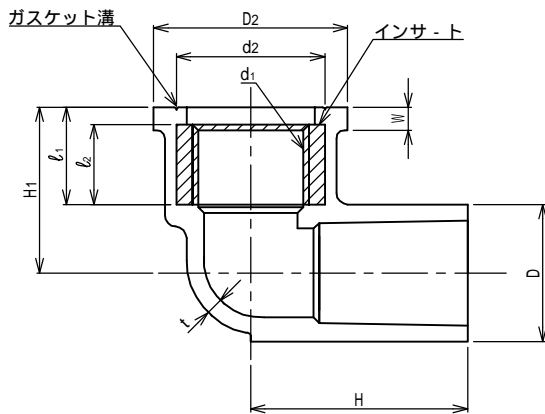
(単位 : mm)

呼び径	L_1	L_2	W	D_1	D_2	ねじ部			l_1	l_2	d_2	該当規格
						呼び	谷の径 d_1	ねじ山数 (25.4mm につき)				
13	38	29	4	30	34	Rp 1/2	20.955	14	17	14	26	JIS K 6743
16×13	43	32	4	30	34	Rp 1/2	20.955	14	17	14	26	JIS K 6743
20×13	47	33	4	30	34	Rp 1/2	20.955	14	17	14	26	JIS K 6743
20	51	36	4	37	42	Rp 3/4	26.441	14	19	16	32	JIS K 6743
25	59	40	5	46	52	Rp 1	33.249	11	21	18	40	JIS K 6743

- 注 1. ネジ部のインサ - ト材質は、JIS H 5121のCAC406Cとする。
 2. ネジ部は、JIS B 0203 (管用テ - パ - ねじ) の平行めねじとする。
 3. L_1 の許容差は $^{+0.15}$ mmとする。
 4. L_2 の許容差は $^{+0.15}$ mmとする。
 5. l_2 の許容差は ± 1 mmとする。
 6. 点線の示す形状にすることもできる。

品名	水道用耐衝撃性硬質ポリ塩化ビニル管継手		規格	JIS K 6743	受領印
	金属入り給水栓用エルボ (HI ISL)				
株式会社ヴァンテック	図番	W-30160	管理No.	11072902	

ヴァンテックHIパイプ



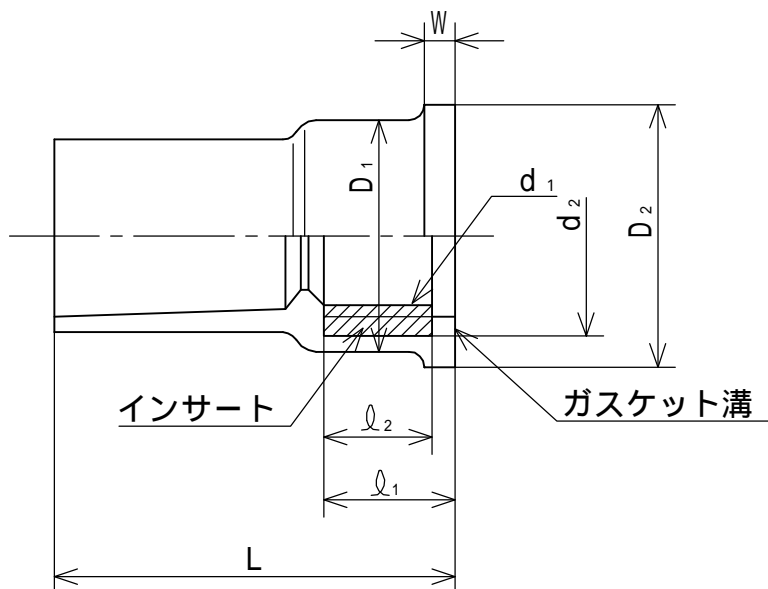
(単位: mm)

呼び径	D	t	H	H ₁	W	D ₁	D ₂	ネジ部			l ₁	l ₂	d ₂	P ₁	P ₂	A	B	該当規格
								呼び	谷の径 d ₁	ネジ山数 (25.4mm につき)								
13	24	3.0	38	29	4	30	34	Rp1/2	20.955	14	17	14	26	50	15	65	30	メ - カ - 規格
20 x 13	33	3.5	47	33	4	30	34	Rp1/2	20.955	14	17	14	26	50	15	65	30	メ - カ - 規格

- 注 1. ネジ部のインサ - ト材質は、JIS H 5121のCAC406Cとする。
 2. ネジ部は、JIS B 0203 (管用テ - パ - ねじ) の平行めねじとする。
 3. Hの許容差は $^{+0.1}$ mmとする。
 4. l₂の許容差は ± 1 mmとする。
 5. H₁の許容差は $^{+0.2}$ mmとする。

品名	水道用耐衝撃性硬質塩化ビニル管継手		規格	自社規格	受領	
	インサート座付き給水栓用エルボ (HI IZL)					
株式会社ヴァンテック		図番	W - 3 0 2 2 0	管理No.	11072902	印

ヴァンテックHIパイプ



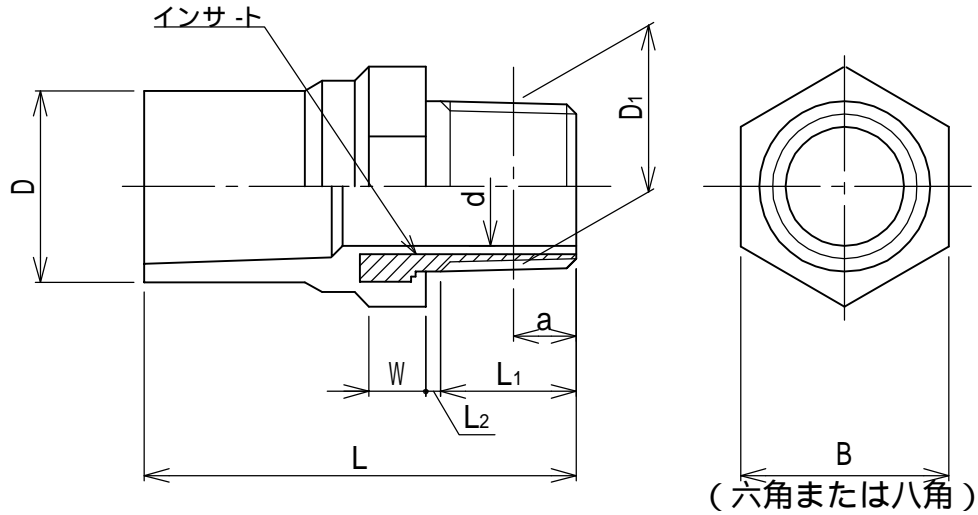
(単位 : mm)

呼び径	L	W	D ₁	D ₂	ねじ部			l ₁	l ₂	d ₂	該当規格
					呼び	d ₁	ねじ山深 (25.4mm) につき				
13	47	4	30	34	Rp 1/2	20.955	14	17	14	26	JIS K 6743
16X13	52	4	30	34	Rp 1/2	20.955	14	17	14	26	JIS K 6743
20X13	57	4	30	34	Rp 1/2	20.955	14	17	14	26	JIS K 6743
20	59	4	37	42	Rp 3/4	26.441	14	19	16	32	JIS K 6743
25	68	5	46	52	Rp 1	33.249	11	21	18	40	JIS K 6743

- 注 1. ネジ部のインサ - ト材質は、JIS H 5121のCAC406Cとする。
 2. ネジ部は、JIS B 0203 (管用テ - パ - ねじ) の平行めねじとする。
 3. Lの許容差は $^{+5}_0$ mmとする。
 4. l₂の許容差は ± 1 mmとする。

品名	水道用耐衝撃性硬質ポリ塩化ビニル管継手		規格	JIS K 6743	受領
	金属入り給水栓用ソケット (HI ISS)				
株式会社ヴァンテック	図番	W-30170	管理No.	11072902	印

ヴァンテックHIパイプ



(単位: mm)

呼び径	D	d	ねじ部						W (最小)	L ₂ (最大)	L	B (最小)	該当規格
			呼び	基準径の 外径D ₁	ねじ山数 (25.4mm につき)	基準径の 位置a	aの 許容差	有効ネジ部 の長さL ₁					
13	24.0	13	R1/2	20.955	14	8.20	±1.80	13.16	6	4	60	27	JIS K 6743
16	29.0	13	R1/2	20.955	14	8.20	±1.80	13.16	6	4	65	32	JIS K 6743
20	33.0	18	R3/4	26.441	14	9.50	±1.80	14.53	8	5	75	35	JIS K 6743
25	40.0	23	R 1	33.249	11	10.40	±2.30	16.79	8	5	85	47	JIS K 6743
30	46.0	31	R1 1/4	41.910	11	12.70	±2.31	19.10	10	5	95	55	JIS K 6743
40	57.0	37	R1 1/2	47.803	11	12.70	±2.31	19.10	10	5	110	65	JIS K 6743
50	70.0	48	R 2	59.614	11	15.88	±2.31	23.38	12	5	125	75	JIS K 6743

- 注 1. ネジ部のインサート材質は、JIS H 3250の快削黄銅とする。
 2. ネジ部は、JIS B 0203 (管用テーパーねじ) の平行おねじに準ずる。
 3. Lの許容差は ± 0.5 mmとする。
 4. 呼び径30以上のナット部は八角となります。

品名	水道用耐衝撃性硬質塩化ビニル管継手	規格	JIS K 6743	受領	
	インサートバルブソケット (HI I VS)				
株式会社ヴァンテック	図番	W-30191	管理No.	11072902	印