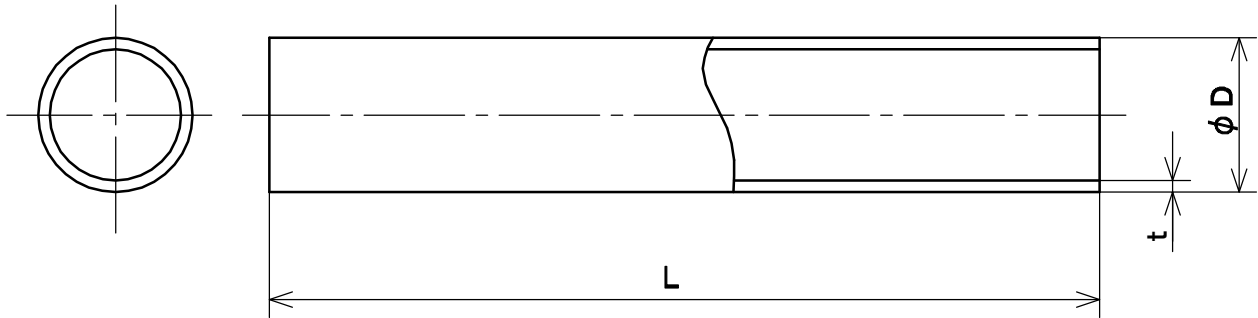


ヴァンテックパイプ



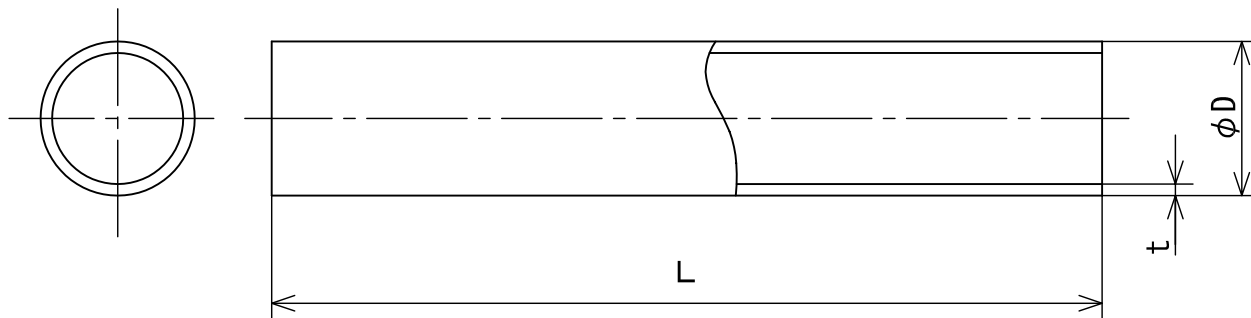
(単位 : mm)

呼び径	外径 D			厚さ t		長さ L	
	基準寸法	最大・最小外径の許容差	平均外径の許容差	基準寸法	許容差	基準寸法	許容差
13	18.0	±0.2	±0.2	2.5	±0.2	4000	+30 -10
16	22.0	±0.2	±0.2	3.0	±0.3		
20	26.0	±0.2	±0.2	3.0	±0.3		
25	32.0	±0.2	±0.2	3.5	±0.3		
30	38.0	±0.3	±0.2	3.5	±0.3		
40	48.0	±0.3	±0.2	4.0	±0.3		
50	60.0	±0.4	±0.2	4.5	±0.4		
※ 65	76.0	±0.5	±0.2	4.5	±0.4		
75	89.0	±0.5	±0.2	5.9	±0.4		
100	114.0	±0.6	±0.2	7.1	±0.5		

- 備考
1. 最大・最小外径Dの許容差とは、任意断面における外径測定値の最大値及び最小値（最大・最小外径）と基準寸法の差をいう。
 2. 平均外径の許容差とは、任意断面における相互に等間隔な2方向の外径の測定値の平均値（平均外径）と基準寸法との差をいう。
 3. ※は、塩化ビニル管・継手協会規格（AS 20）に基づく。

品名	水道用硬質ポリ塩化ビニル管		規格	JIS K 6742	受領印
	プレーンエンド直管（VPW）【4m】				
株式会社ヴァンテック		図番	W-10010	管理No.	06110303

ヴァンテックパイプ



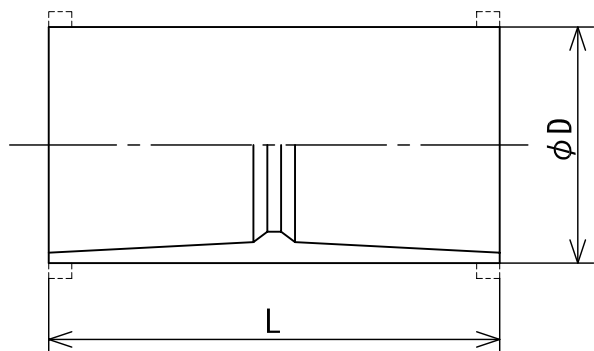
(単位 : mm)

呼び径	外径D			厚さt		長さL	
	基準寸法	最大・最小外径の許容差	平均外径の許容差	基準寸法	許容差	基準寸法	許容差
40	48.0	±0.3	±0.2	4.0	±0.3	5000	+30 -10
50	60.0	±0.4	±0.2	4.5	±0.4		
※ 65	76.0	±0.5	±0.2	4.5	±0.4		
75	89.0	±0.5	±0.2	5.9	±0.4		
100	114.0	±0.6	±0.2	7.1	±0.5		
※ 125	140.0	±0.8	±0.3	7.5	±0.5		
150	165.0	±1.0	±0.3	9.6	±0.6		

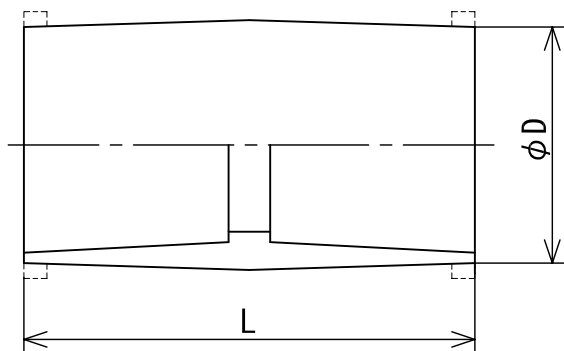
- 備考
1. 最大・最小外径Dの許容差とは、任意断面における外径測定値の最大値及び最小値（最大・最小外径）と基準寸法の差をいう。
 2. 平均外径の許容差とは、任意断面における相互に等間隔な2方向の外径の測定値の平均値（平均外径）と基準寸法との差をいう。
 3. ※は、塩化ビニル管・継手協会規格（AS 20）に基づく。

品名	水道用硬質ポリ塩化ビニル管	規格	JIS K 6742	受領印
	プレーンエンド直管 (VPW) 【5m】			
株式会社ヴァンテック	図番	W-10011	管理No.	04080401

ヴァンテックパイプ



(呼び径 13 ~ 50)



(呼び径 65 ~ 150)

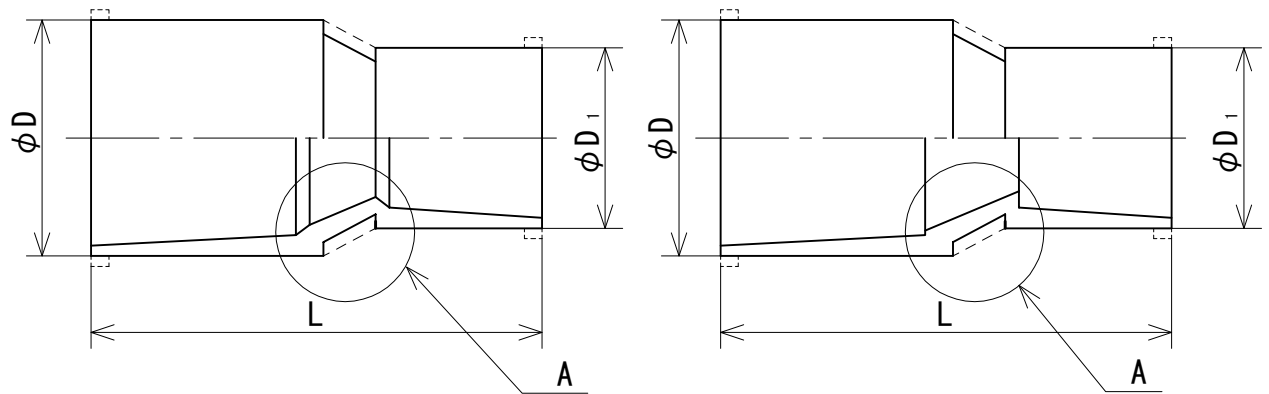
(単位: mm)

呼び径	D	L
13	24.0 -0.6	57±4
16	29.0 -0.7	67±4
20	33.0 -0.8	77±4
25	40.0 -1.0	87±4
30	46.0 -1.0	95±4
40	57.0 -1.2	117±4
50	70.0 -1.5	133±4
※ 65	87.0 -1.5	145±4
75	102.0 -1.5	155±4
100	130.0 -1.8	200±4
※ 125	157.0 -1.8	240±4
150	186.0 -2.0	300±4

備考 1. ※は、塩化ビニル管・継手協会規格 (AS 21) に基づく。

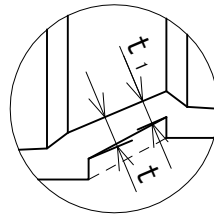
品名	水道用硬質ポリ塩化ビニル管継手		規格	JIS K 6743	受領印
	ソケット (S)				
株式会社ヴァンテック		図番	W-10112	管理No.	00081001

ヴァンテックパイプ



(呼び径 13~50)

(呼び径 65~150)



A部詳細図

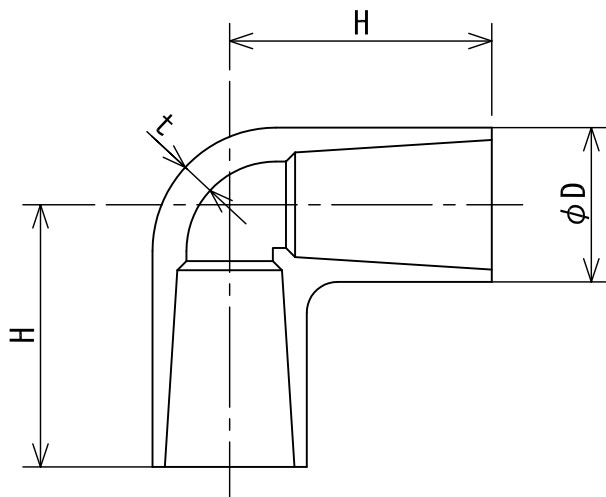
(単位: mm)

呼び径	D	t	D ₁	t ₁	L
16X 13	29.0 -0.7	3.5 -0.3	24.0 -0.6	3.0 -0.3	61±4
20X 13	33.0 -0.8	3.5 -0.3	24.0 -0.6	3.0 -0.3	68±4
20X 16	33.0 -0.8	3.5 -0.3	29.0 -0.7	3.5 -0.3	71±4
25X 13	40.0 -1.0	4.0 -0.4	24.0 -0.6	3.0 -0.3	86±4
25X 16	40.0 -1.0	4.0 -0.4	29.0 -0.7	3.5 -0.3	85±4
25X 20	40.0 -1.0	4.0 -0.4	33.0 -0.8	3.5 -0.3	84±4
30X 20	46.0 -1.0	4.0 -0.4	33.0 -0.8	3.5 -0.3	93±4
30X 25	46.0 -1.0	4.0 -0.4	40.0 -1.0	4.0 -0.4	93±4
※ 40X 20	57.0 -1.2	4.5 -0.4	33.0 -0.8	3.5 -0.3	113±4
40X 25	57.0 -1.2	4.5 -0.4	40.0 -1.0	4.0 -0.4	114±4
40X 30	57.0 -1.2	4.5 -0.4	46.0 -1.0	4.0 -0.4	114±4
※ 50X 20	70.0 -1.5	5.0 -0.5	33.0 -0.8	3.5 -0.3	116±4
※ 50X 25	70.0 -1.5	5.0 -0.5	40.0 -1.0	4.0 -0.4	140±4
50X 30	70.0 -1.5	5.0 -0.5	46.0 -1.0	4.0 -0.4	136±4
50X 40	70.0 -1.5	5.0 -0.5	57.0 -1.2	4.5 -0.4	136±4
※ 65X 50	87.0 -1.5	6.6 -0.5	70.0 -1.5	5.0 -0.5	149±4
75X 50	102.0 -1.5	8.0 -0.5	70.0 -1.5	5.0 -0.5	165±4
※ 75X 65	102.0 -1.5	8.0 -0.5	87.0 -1.5	6.6 -0.5	159±4
100X 75	130.0 -1.8	10.0 -0.6	102.0 -1.5	8.0 -0.5	190±4
※ 125X100	157.0 -1.8	11.0 -0.6	130.0 -1.8	10.0 -0.6	229±4
150X100	186.0 -2.0	13.0 -0.8	130.0 -1.8	10.0 -0.6	295±4
※ 150X125	186.0 -2.0	13.0 -0.8	157.0 -1.8	11.0 -0.6	272±4

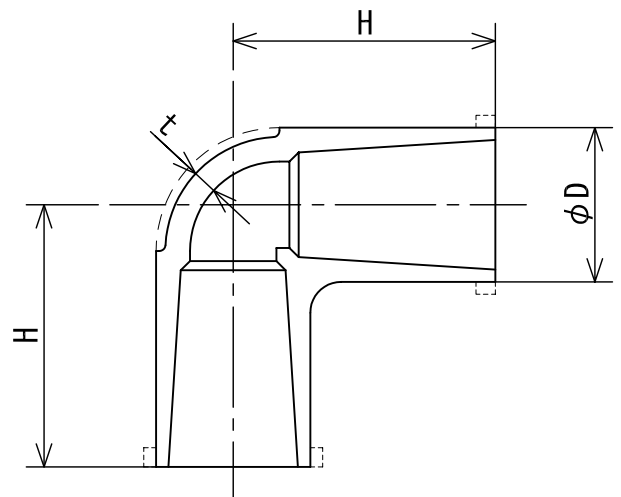
備考1. ※は、塩化ビニル管・継手協会規格 (AS 21) に基づく。

品名	水道用硬質ポリ塩化ビニル管継手		規格	JIS K 6743	受領
	径違いソケット (S)				
株式会社ヴァンテック	図番	W-10113	管理No.	01081006	印

ヴァンテックパイプ



(呼び径 13 ~ 50)



(呼び径 65 ~ 150)

(単位 : mm)

呼び径	D	t	H
13	24.0 _{-0.6}	3.0 _{-0.3}	36 ₋₁ ⁺⁵
16	29.0 _{-0.7}	3.5 _{-0.3}	43 ₋₁ ⁺⁵
20	33.0 _{-0.8}	3.5 _{-0.3}	50 ₋₁ ⁺⁵
25	40.0 _{-1.0}	4.0 _{-0.4}	58 ₋₁ ⁺⁵
30	46.0 _{-1.0}	4.0 _{-0.4}	65 ₋₁ ⁺⁵
40	57.0 _{-1.2}	4.5 _{-0.4}	82 ₋₁ ⁺⁵
50	70.0 _{-1.5}	5.0 _{-0.5}	96 ₋₁ ⁺⁵
※ 65	87.0 _{-1.5}	6.6 _{-0.5}	110 ₋₁ ⁺⁵
※ 75	102.0 _{-1.5}	8.0 _{-0.5}	120 ₋₁ ⁺⁵
※ 100	130.0 _{-1.8}	10.0 _{-0.6}	155 ₋₁ ⁺⁵
※ 125	157.0 _{-1.8}	11.0 _{-0.6}	187 ₋₁ ⁺⁵
※ 150	186.0 _{-2.0}	13.0 _{-0.8}	230 ₋₁ ⁺⁵

備考 1. ※ は、自社規格とする。

品名 水道用硬質ポリ塩化ビニル管継手
エルボ (L)

規格 JIS K 6743

受領印

株式会社ヴァンテック

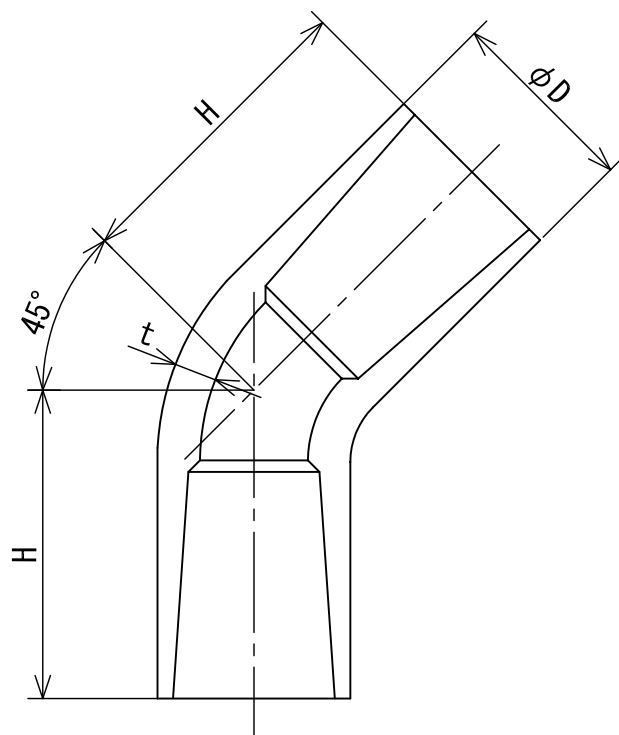
図番

W-10131

管理No.

01081006

ヴァンテックパイプ



(単位 : mm)

呼び径	D	t	H
13	24.0 _{-0.6}	3.0 _{-0.3}	33 _{+5/-1}
20	33.0 _{-0.8}	3.5 _{-0.3}	44 _{+5/-1}
25	40.0 _{-1.0}	4.0 _{-0.4}	51 _{+5/-1}
30	46.0 _{-1.0}	4.0 _{-0.4}	56 _{+5/-1}
40	57.0 _{-1.2}	4.5 _{-0.4}	69 _{+5/-1}
50	70.0 _{-1.5}	5.0 _{-0.5}	80 _{+5/-1}

品名 水道用硬質ポリ塩化ビニル管継手
45° エルボ (45L)

規格 JIS K 6743

受領印

株式会社ヴァンテック

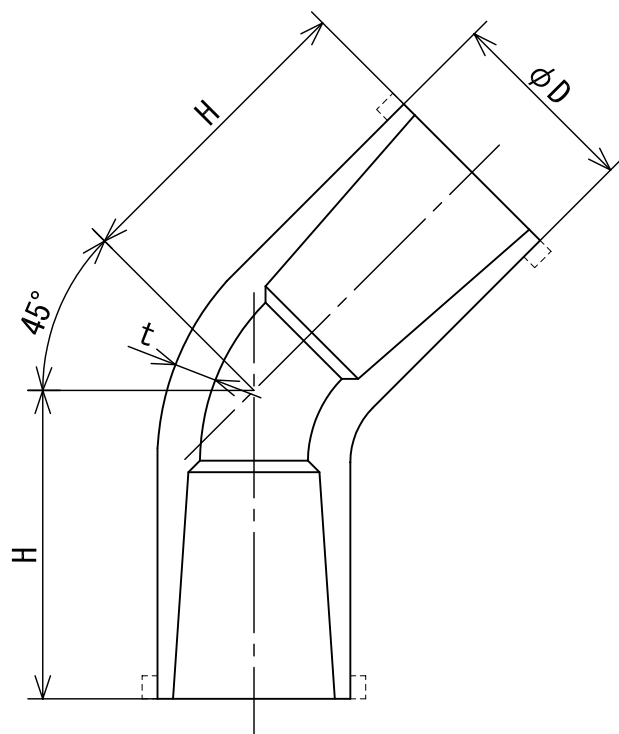
図番

W-10140

管理 No.

03080710

ヴァンテックパイプ



(単位 : mm)

呼び径	D	t	H
75	102.0 _{-0.6}	8.0 _{-0.5}	98 ₋₁ ⁺⁵
100	130.0 _{-0.8}	10.0 _{-0.6}	123 ₋₁ ⁺⁵

品名 水道用硬質ポリ塩化ビニル管継手
45° エルボ (45L)

規格 自社規格

受領印

株式会社ヴァンテック

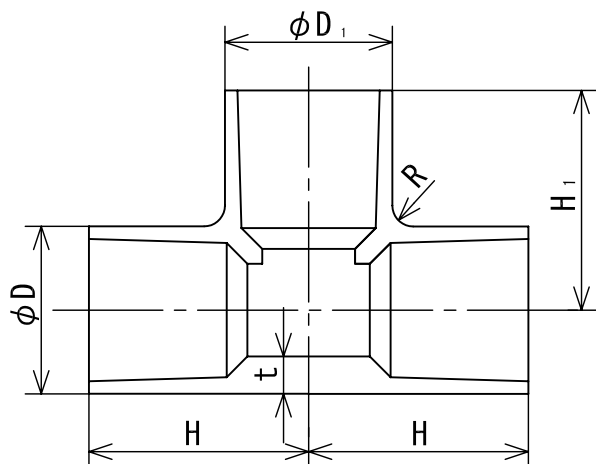
図番

W-10141

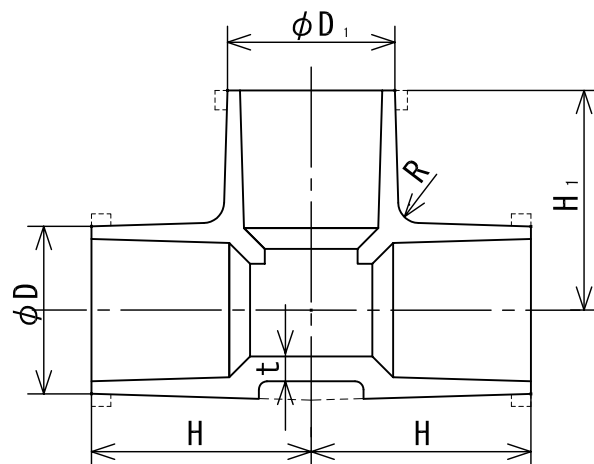
管理No.

01080710

ヴァンテックパイプ



(呼び径 13 ~ 50)



(呼び径 65 ~ 150)

(単位 : mm)

呼び径	D	t	H	D_1	H_1
13	24.0 ^{+0.0} _{-0.6}	3.0 ^{+0.0} _{-0.3}	36 ⁺⁵ ₋₁	24.0 ^{+0.0} _{-0.6}	36 ⁺⁵ ₋₁
16	29.0 ^{+0.0} _{-0.7}	3.5 ^{+0.0} _{-0.3}	43 ⁺⁵ ₋₁	29.0 ^{+0.0} _{-0.7}	43 ⁺⁵ ₋₁
20	33.0 ^{+0.0} _{-0.8}	3.5 ^{+0.0} _{-0.3}	50 ⁺⁵ ₋₁	33.0 ^{+0.0} _{-0.8}	50 ⁺⁵ ₋₁
25	40.0 ^{+0.0} _{-1.0}	4.0 ^{+0.0} _{-0.4}	58 ⁺⁵ ₋₁	40.0 ^{+0.0} _{-1.0}	58 ⁺⁵ ₋₁
30	46.0 ^{+0.0} _{-1.0}	4.0 ^{+0.0} _{-0.4}	65 ⁺⁵ ₋₁	46.0 ^{+0.0} _{-1.0}	65 ⁺⁵ ₋₁
40	57.0 ^{+0.0} _{-1.2}	4.5 ^{+0.0} _{-0.4}	82 ⁺⁵ ₋₁	57.0 ^{+0.0} _{-1.2}	82 ⁺⁵ ₋₁
50	70.0 ^{+0.0} _{-1.5}	5.0 ^{+0.0} _{-0.5}	96 ⁺⁵ ₋₁	70.0 ^{+0.0} _{-1.5}	96 ⁺⁵ ₋₁
※ 65	87.0 ^{+0.0} _{-1.5}	6.6 ^{+0.0} _{-0.5}	110 ⁺⁵ ₋₁	87.0 ^{+0.0} _{-1.5}	110 ⁺⁵ ₋₁
75	102.0 ^{+0.0} _{-1.5}	8.0 ^{+0.0} _{-0.5}	120 ⁺⁵ ₋₁	102.0 ^{+0.0} _{-1.5}	120 ⁺⁵ ₋₁
100	130.0 ^{+0.0} _{-1.8}	10.0 ^{+0.0} _{-0.6}	152 ⁺⁵ ₋₁	130.0 ^{+0.0} _{-1.8}	152 ⁺⁵ ₋₁
※ 125	157.0 ^{+0.0} _{-1.8}	11.0 ^{+0.0} _{-0.6}	187 ⁺⁵ ₋₁	157.0 ^{+0.0} _{-1.8}	187 ⁺⁵ ₋₁
150	186.0 ^{+0.0} _{-2.0}	13.0 ^{+0.0} _{-0.8}	230 ⁺⁵ ₋₁	186.0 ^{+0.0} _{-2.0}	230 ⁺⁵ ₋₁

- 備考 1. ※は、塩化ビニル管・継手協会規格 (AS 21) に基づく。
2. Rは、10mm以上とする。

品名 水道用硬質ポリ塩化ビニル管継手
チーズ (T)

規格 JIS K 6743

受領印

株式会社ヴァンテック

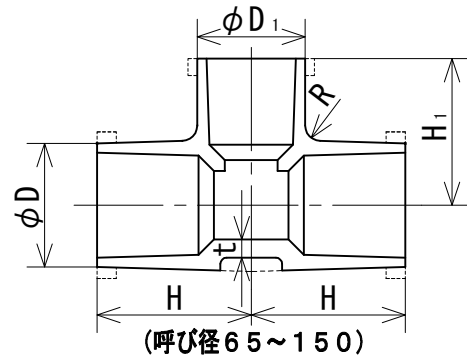
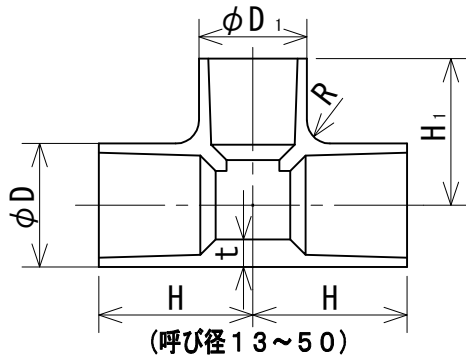
図番

W-10152

管理No.

00081001

ヴァンテックパイプ



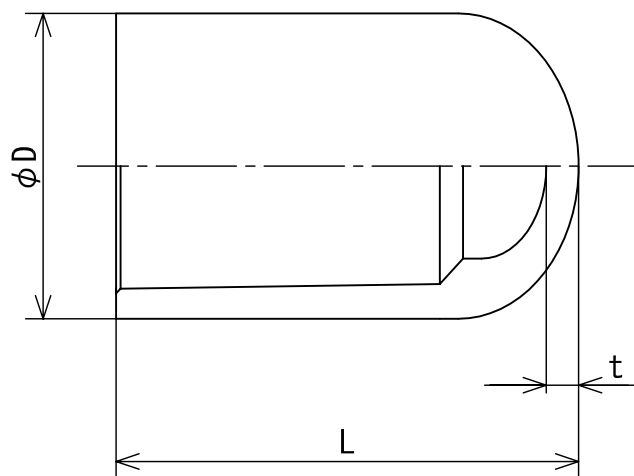
(単位 : mm)

呼び径	D	t	H	D ₁	H ₁
16X 13	29.0 ^{-0.7}	3.5 ^{-0.3}	41 ^{+5/-1}	24.0 ^{-0.6}	38 ^{+5/-1}
20X 13	33.0 ^{-0.8}	3.5 ^{-0.3}	46 ^{+5/-1}	24.0 ^{-0.6}	40 ^{+5/-1}
20X 16	33.0 ^{-0.8}	3.5 ^{-0.3}	48 ^{+5/-1}	29.0 ^{-0.7}	45 ^{+5/-1}
25X 13	40.0 ^{-1.0}	4.0 ^{-0.4}	51 ^{+5/-1}	24.0 ^{-0.6}	43 ^{+5/-1}
25X 16	40.0 ^{-1.0}	4.0 ^{-0.4}	53 ^{+5/-1}	29.0 ^{-0.7}	48 ^{+5/-1}
25X 20	40.0 ^{-1.0}	4.0 ^{-0.4}	55 ^{+5/-1}	33.0 ^{-0.8}	53 ^{+5/-1}
30X 13	46.0 ^{-1.0}	4.0 ^{-0.4}	55 ^{+5/-1}	24.0 ^{-0.6}	46 ^{+5/-1}
30X 16	46.0 ^{-1.0}	4.0 ^{-0.4}	57 ^{+5/-1}	29.0 ^{-0.7}	51 ^{+5/-1}
30X 20	46.0 ^{-1.0}	4.0 ^{-0.4}	59 ^{+5/-1}	33.0 ^{-0.8}	56 ^{+5/-1}
30X 25	46.0 ^{-1.0}	4.0 ^{-0.4}	62 ^{+5/-1}	40.0 ^{-1.0}	61 ^{+5/-1}
40X 13	57.0 ^{-1.2}	4.5 ^{-0.4}	66 ^{+5/-1}	24.0 ^{-0.6}	52 ^{+5/-1}
40X 16	57.0 ^{-1.2}	4.5 ^{-0.4}	68 ^{+5/-1}	29.0 ^{-0.7}	57 ^{+5/-1}
40X 20	57.0 ^{-1.2}	4.5 ^{-0.4}	70 ^{+5/-1}	33.0 ^{-0.8}	62 ^{+5/-1}
40X 25	57.0 ^{-1.2}	4.5 ^{-0.4}	73 ^{+5/-1}	40.0 ^{-1.0}	67 ^{+5/-1}
40X 30	57.0 ^{-1.2}	4.5 ^{-0.4}	76 ^{+5/-1}	46.0 ^{-1.0}	71 ^{+5/-1}
50X 13	70.0 ^{-1.5}	5.0 ^{-0.5}	74 ^{+5/-1}	24.0 ^{-0.6}	58 ^{+5/-1}
50X 16	70.0 ^{-1.5}	5.0 ^{-0.5}	76 ^{+5/-1}	29.0 ^{-0.7}	63 ^{+5/-1}
50X 20	70.0 ^{-1.5}	5.0 ^{-0.5}	78 ^{+5/-1}	33.0 ^{-0.8}	68 ^{+5/-1}
50X 25	70.0 ^{-1.5}	5.0 ^{-0.5}	81 ^{+5/-1}	40.0 ^{-1.0}	73 ^{+5/-1}
50X 30	70.0 ^{-1.5}	5.0 ^{-0.5}	84 ^{+5/-1}	46.0 ^{-1.0}	77 ^{+5/-1}
50X 40	70.0 ^{-1.5}	5.0 ^{-0.5}	90 ^{+5/-1}	57.0 ^{-1.2}	88 ^{+5/-1}
※ 65X 50	87.0 ^{-1.5}	6.6 ^{-0.5}	101 ^{+5/-1}	70.0 ^{-1.5}	104 ^{+5/-1}
75X 25	102.0 ^{-1.5}	8.0 ^{-0.5}	93 ^{+5/-1}	40.0 ^{-1.0}	88 ^{+5/-1}
75X 40	102.0 ^{-1.5}	8.0 ^{-0.5}	100 ^{+5/-1}	57.0 ^{-1.2}	102 ^{+5/-1}
75X 50	102.0 ^{-1.5}	8.0 ^{-0.5}	105 ^{+5/-1}	70.0 ^{-1.5}	110 ^{+5/-1}
100X 50	130.0 ^{-1.8}	10.0 ^{-0.6}	125 ^{+5/-1}	70.0 ^{-1.5}	122 ^{+5/-1}
100X 75	130.0 ^{-1.8}	10.0 ^{-0.6}	140 ^{+5/-1}	102.0 ^{-1.5}	132 ^{+5/-1}
※125X100	157.0 ^{-1.8}	11.0 ^{-0.6}	173 ^{+5/-1}	130.0 ^{-1.8}	167 ^{+5/-1}
150X 75	186.0 ^{-2.0}	13.0 ^{-0.8}	195 ^{+5/-1}	102.0 ^{-1.5}	158 ^{+5/-1}
150X100	186.0 ^{-2.0}	13.0 ^{-0.8}	208 ^{+5/-1}	130.0 ^{-1.8}	182 ^{+5/-1}
※150X125	186.0 ^{-2.0}	13.0 ^{-0.8}	217 ^{+5/-1}	157.0 ^{-1.8}	201 ^{+5/-1}

- 備考 1. ※は、塩化ビニル管・継手協会規格 (AS 21) に基づく。
2. Rは10mm以上とする。

品名	水道用硬質ポリ塩化ビニル管継手		規格	JIS K 6743	受領印
	チーズ (T)				
株式会社ヴァンテック		図番	W-10153	管理No.	01081006

ヴァンテックパイプ



(単位: mm)

呼び径	D	t	L
13	24.0 -0.6	3.0 -0.3	36.5 $+5_0$
16	29.0 -0.7	3.5 -0.3	43.0 $+5_0$
20	33.0 -0.8	3.5 -0.3	50.0 $+5_0$
25	40.0 -1.0	4.0 -0.4	58.5 $+5_0$
30	46.0 -1.0	4.0 -0.4	65.5 $+5_0$
40	57.0 -1.2	4.5 -0.4	82.0 $+5_0$
50	70.0 -1.5	5.0 -0.5	96.5 $+5_0$
75	102.0 -1.5	8.0 -0.5	105.0 $+5_0$
100	130.0 -1.8	10.0 -0.6	138.0 $+5_0$
150	186.0 -2.0	13.0 -0.6	205.0 $+5_0$

品名 水道用硬質ポリ塩化ビニル管継手
キャップ (C)

規格 JIS K 6743

受領印

株式会社ヴァンテック

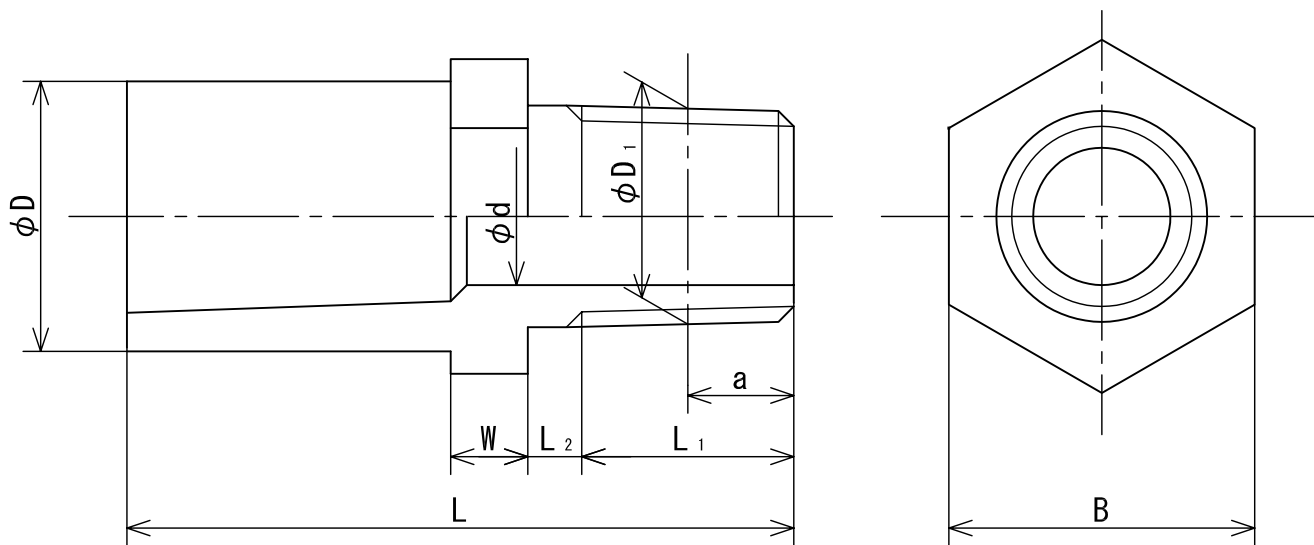
図番

W-10211

管理No.

01081001

ヴァンテックパイプ



六角または八角

(単位: mm)

呼び径	D	d	ねじ部					L ₂	W	L	B
			呼び	基準径の外径 D ₁	ねじ山数 (25.4mm につき)	基準径の位置 a	有効ねじ 部の長さ L ₁				
13	24.0 ^{-0.6}	13	R ¹ / ₂	20.955	14	8.16±1.81	13.16	4	6	50 ⁺⁵ / ₋₂	24
16	29.0 ^{-0.7}	13	R ¹ / ₂	20.955	14	8.16±1.81	13.16	4	6	54 ⁺⁵ / ₋₂	29
20	33.0 ^{-0.8}	18	R ³ / ₄	26.441	14	9.53±1.81	14.53	5	8	64 ⁺⁵ / ₋₂	33
25	40.0 ^{-1.0}	23	R1	33.249	11	10.39±2.31	16.79	5	8	71 ⁺⁵ / ₋₂	40
30	46.0 ^{-1.0}	31	R ¹ / ₄	41.910	11	12.70±2.31	19.10	5	10	80 ⁺⁵ / ₋₂	46
40	57.0 ^{-1.2}	37	R ¹ / ₂	47.803	11	12.70±2.31	19.10	5	10	92 ⁺⁵ / ₋₂	57
50	70.0 ^{-1.5}	48	R2	59.614	11	15.88±2.31	23.38	5	12	106 ⁺⁵ / ₋₂	70
※ 65	87.0 ^{-1.5}	63	R ² / ₂	75.184	11	17.50±6.90	26.66	5	14	119 ⁺⁵ / ₋₂	91
※ 75	102.0 ^{-1.5}	74	R3	87.884	11	20.60±6.90	29.84	5	16	128 ⁺⁵ / ₋₂	108
※ 100	130.0 ^{-1.8}	96	R4	113.030	11	25.40±6.90	35.80	7	18	157 ⁺⁵ / ₋₂	135

- 備考 1. ねじ部は、JIS B 0203のテーパおねじに準じる。
 2. L₁ は、最小、L₂ は、最大とする。
 3. ※は、自社規格とする。

品名 水道用硬質ポリ塩化ビニル管継手
バルブソケット (VS)

規格 JIS K 6743

受領印

株式会社ヴァンテック

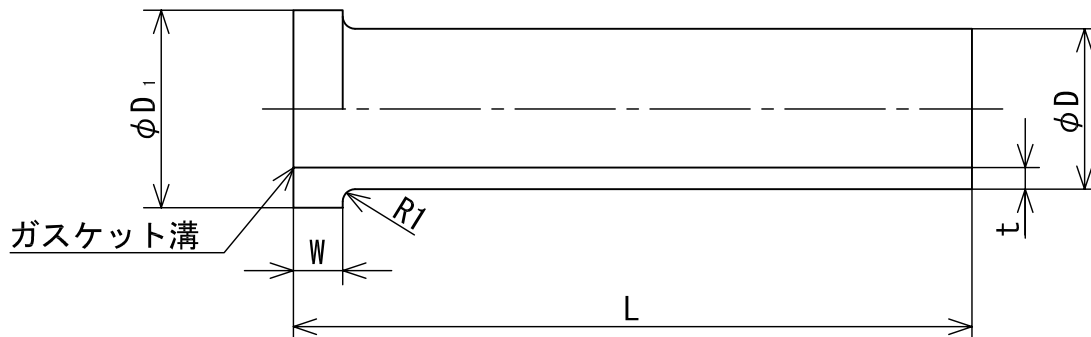
図番

W-10192

管理No.

00081001

ヴァンテックパイプ



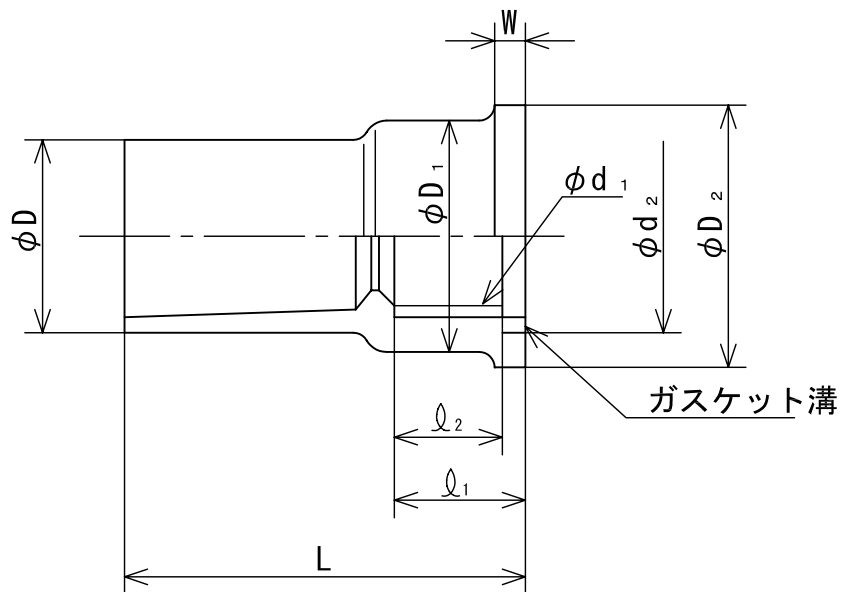
(単位 : mm)

呼び径	D	t	D ₁	W	L
13	18.0±0.2	2.5±0.2	23.0±0.3	5	80 ⁺⁵ ₋₂
16	22.0±0.2	3.0±0.3	27.5±0.4	5	85 ⁺⁵ ₋₂
20	26.0±0.2	3.0±0.3	29.5±0.4	6	90 ⁺⁵ ₋₂
25	32.0±0.2	3.5±0.3	36.5±0.5	7	100 ⁺⁵ ₋₂
30	38.0±0.3	3.5±0.3	42.0±0.6	8	110 ⁺⁵ ₋₂
40	48.0±0.3	4.0±0.3	53.0±0.7	8	120 ⁺⁵ ₋₂
50	60.0±0.4	4.5±0.4	71.0±0.8	9	130 ⁺⁵ ₋₂

備考 1. Wは、標準値とする。

品名	水道用硬質ポリ塩化ビニル管継手		規格	JIS K 6743	受領印
	ユニオンソケット (US)				
株式会社ヴァンテック		図番	W-10200	管理No.	06081001

ヴァンテックパイプ



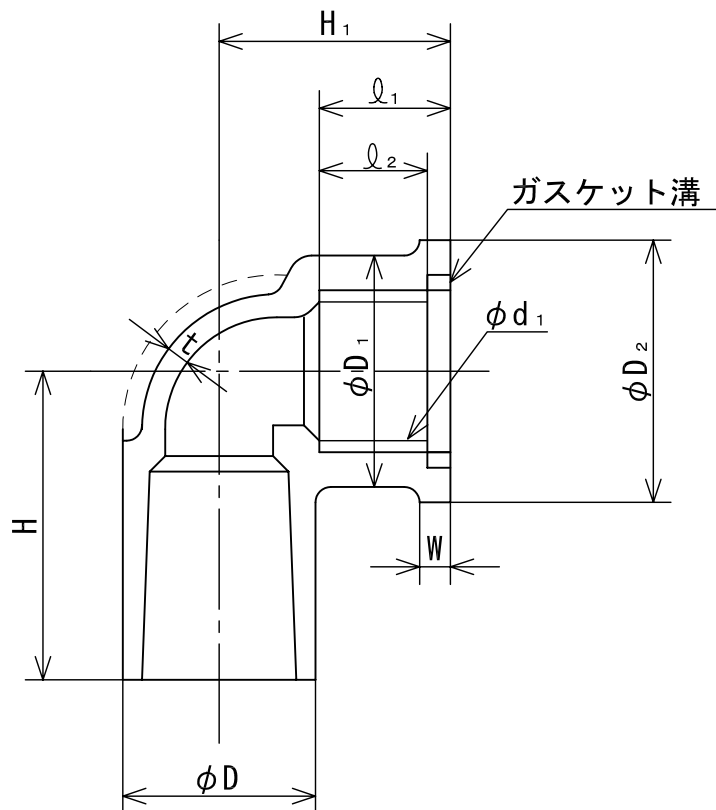
(単位 : mm)

呼び径	D	D ₁	ねじ部			l ₁	l ₂	d ₂	D ₂	W	L
			呼び	d ₁	ねじ山数 (25.4mmにづき)						
13	24.0 _{-0.6}	28	Rp 1/2	20.955	14	17	14±1	26	34	4	47 ₋₁ ⁺⁵
16	29.0 _{-0.7}	29	Rp 1/2	20.955	14	17	14±1	26	34	4	52 ₋₁ ⁺⁵
20	33.0 _{-0.8}	35	Rp 3/4	26.441	14	19	16±1	32	42	4	59 ₋₁ ⁺⁵
25	40.0 _{-1.0}	43	Rp 1	33.249	11	21	18±1	40	52	5	68 ₋₁ ⁺⁵

- 備考 1. ねじ部は、JIS B 0203の平行めねじとする。
 2. D₁、l₁、d₁、d₂、D₂、Wは、標準値とする。

品名	水道用硬質塩化ビニル管継手		規格	自社規格	受領印
	給水栓用ソケット (FS)				
株式会社ヴァンテック		図番	W-10172	管理No.	00081001

ヴァンテックパイプ



(単位 : mm)

呼び径	D	t	H	D ₁	ねじ部			l ₁	l ₂	D ₂	W	H ₁ (S形)
					呼び	d ₁	ねじ山数 (25.4mmにつき)					
13	24.0 ^{+0.0} _{-0.6}	3.0 ^{+0.0} _{-0.3}	38 ⁺⁵ ₋₁	28	Rp 1/2	20.955	14	17	14±1	34	4	29 ⁺⁵ ₋₂
16	29.0 ^{+0.0} _{-0.7}	3.5 ^{+0.0} _{-0.3}	43 ⁺⁵ ₋₁	29	Rp 1/2	20.955	14	17	14±1	34	4	32 ⁺⁵ ₋₂
20	33.0 ^{+0.0} _{-0.8}	3.5 ^{+0.0} _{-0.3}	51 ⁺⁵ ₋₁	35	Rp 3/4	26.441	14	19	16±1	42	4	36 ⁺⁵ ₋₂
25	40.0 ^{+0.0} _{-1.0}	4.0 ^{+0.0} _{-0.4}	59 ⁺⁵ ₋₁	43	Rp 1	33.249	11	21	18±1	52	5	40 ⁺⁵ ₋₂

- 備考 1. ねじ部は、JIS B 0203の平行めねじとする。
2. D₁、l₁、d₁、D₂、Wは、標準値とする。

品名	水道用硬質ポリ塩化ビニル管継手		規格	自社規格		受領印
	給水栓用エルボ (FL)					
株式会社ヴァンテック		図番	W-10162		管理No.	00081001